

## 委員会報告 平成29年度消化器がん検診全国集計

### I. 胃がん検診全国集計 II. 内視鏡検診全国集計 III. 大腸がん検診全国集計 IV. 超音波検診全国集計

#### 日本消化器がん検診学会全国集計委員会

委員長：水口 昌伸

委員：宮川 国久, 今武 和弘, 大泉 晴史, 大黒 隆司,  
中島 滋美, 丹羽 康正, 藤谷 幹浩, 松浦 隆志,  
水谷 勝

協力：平井 都始子 (超音波検診委員会委員長)  
北川 晋二 (前顧問)

#### はじめに

全国集計委員会が担当する全国集計は、今回で35回目にあたる。平成27年度の調査より全国集計資料集は廃止となり、ホームページ上（PDFファイル）での公開のみになった。

委員会報告についても集計結果に付け加える形で経年的変化、地域別の資料を中心にグラフ、表のみの追記とします。

#### I. 胃がん検診全国集計

表1 受診者数と発見胃癌数  
(平成29年度, 男女計, 胃X線対象区分の合計)

	受診者数	発見胃癌数 (実数)	率 (推定数)	(推定率)
総計	4,632,343	3,349	0.072%	5,017 0.108%

\* 推定率は精検受診率を100とした場合、未受診者も受診者と同じ率で、胃癌が発見されるものとして算出したもの

図1 胃がん検診の年度別集計対象数の推移（昭和39年度～平成29年度学会による全国集計）

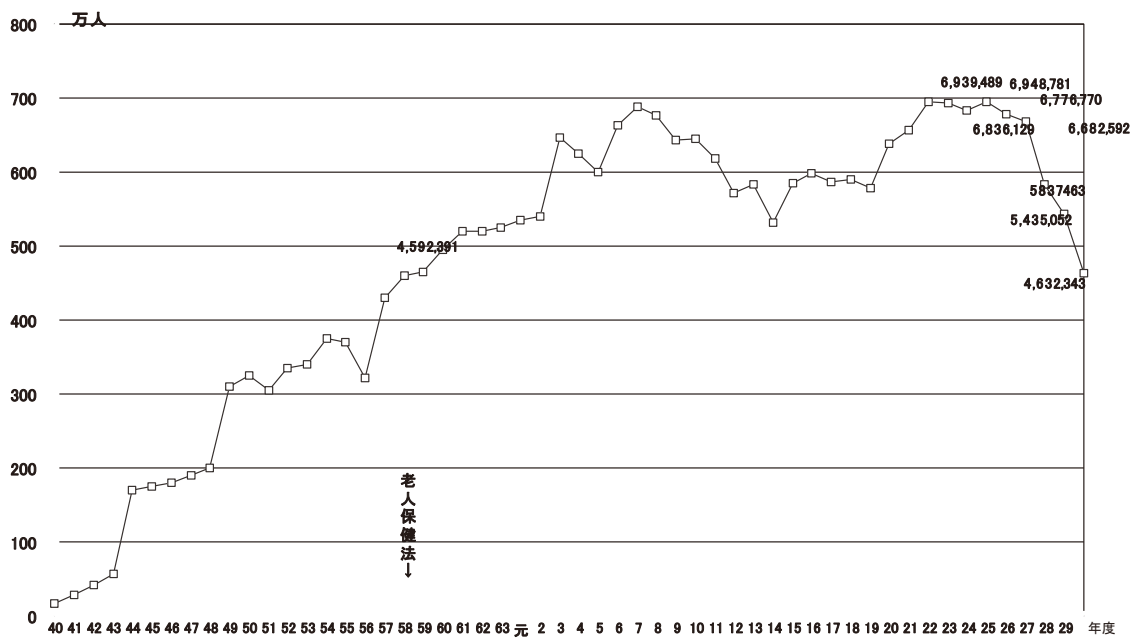
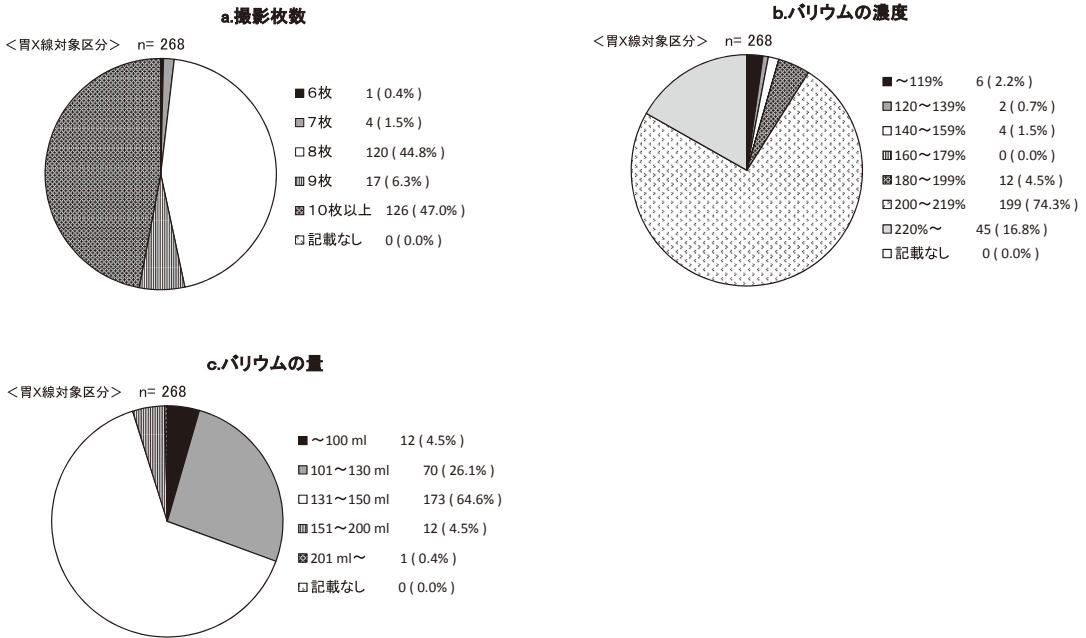
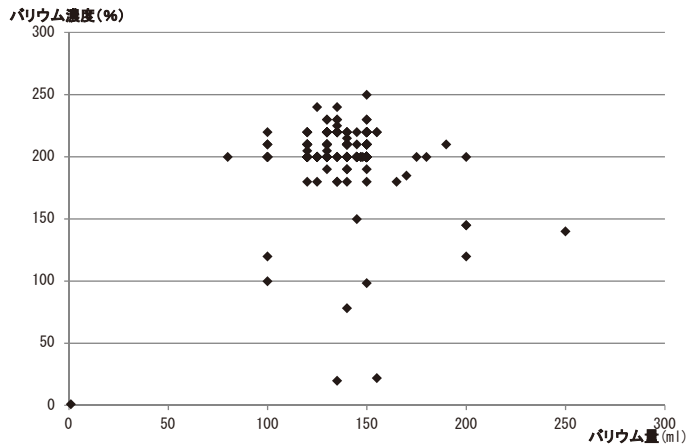


図2 撮影方法



**d.バリウムの濃度と量**  
<胃X線対象区分>



※濃度の低い分については、確認中です。

図3 読影状況

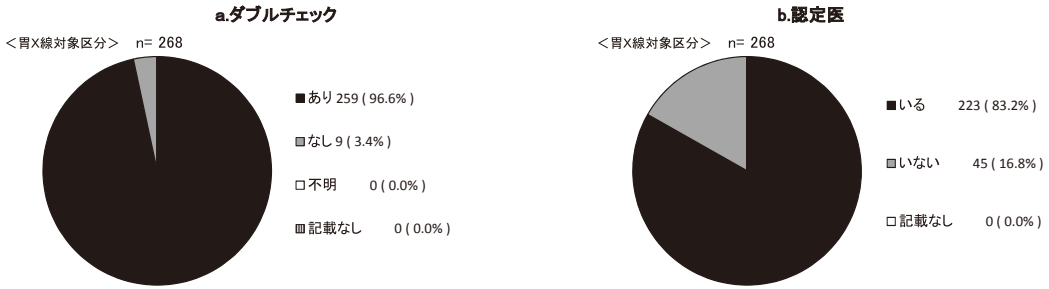


図4 精検以後の管理

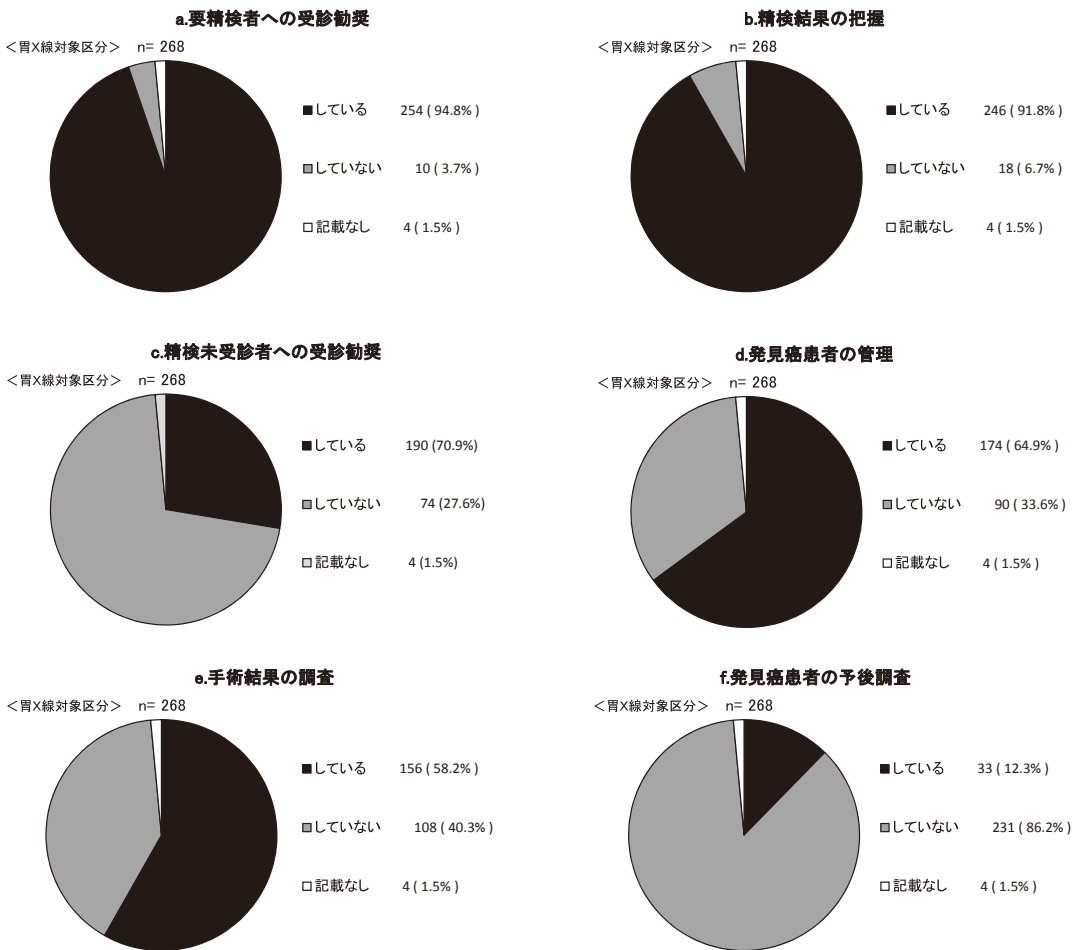


表2 地域・職域・その他検診別の検診成績  
(胃X線対象区分の合計, 男女計, 平成29年度)

	地域検診	職域検診	その他	計
検診数	1,636,622	2,729,793	265,928	4,632,343
要精検査者	112,584	126,981	10,729	250,294
要精検率	6.9%	4.7%	4.0%	5.4%
精検受診者数	96,119	63,902	7,073	167,094
精検受診率	85.4%	50.3%	65.9%	66.8%
発見胃癌数	2,384	825	140	3,349
発見率	0.146%	0.030%	0.053%	0.072%

図5 性・年齢階級別受診者数 (平成29年度)  
(地域, 職域, その他合計)

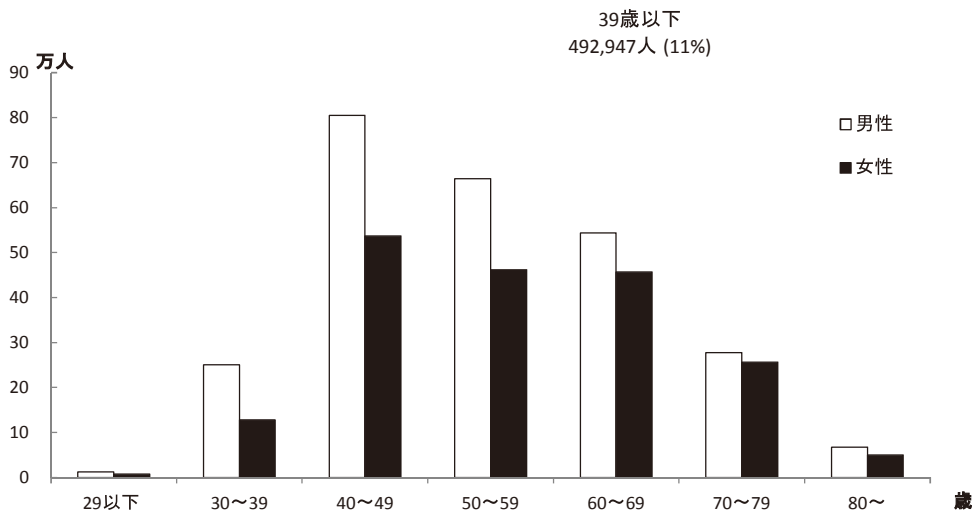


表3 性・年齢別胃がん検診全国集計成績—男性—胃X線対象区分,  
地域・職域・その他合計 (平成29年度)

	総数	29以下	30~39	40~49	50~59	60~69	70~79	80~	40未満	70以上*	年齢不明
A 受診者数	2,695,128	12,768	250,147	805,014	664,313	543,353	277,278	66,873	63,194	12,177	11
B 要精検査者	164,395	260	6,895	30,146	39,774	50,414	27,368	6,784	1,550	1,204	0
B/A %	6.10%	2.04%	2.76%	3.74%	5.99%	9.28%	9.87%	10.14%	2.45%	9.89%	0.00%
C 精検受診者数	101,606	121	3,341	14,850	20,727	32,590	22,522	5,841	791	823	0
C/B %	61.81%	46.54%	48.46%	49.26%	52.11%	64.64%	82.29%	86.10%	51.03%	68.36%	0.00%
D 胃癌	2,557	0	7	71	247	903	967	325	1	36	0
D/A %	0.09%	0.00%	0.00%	0.01%	0.04%	0.17%	0.35%	0.49%	0.00%	0.30%	0.00%
非上皮性悪性腫瘍	49	0	0	5	15	17	8	4	0	0	0
胃腺腫(異型上皮)	461	0	8	25	45	148	155	73	0	7	0
ポリープ	10,489	8	349	1,574	2,159	3,082	2,440	732	65	80	0
胃潰瘍	11,219	4	192	1,417	2,446	4,238	2,266	488	61	107	0
その他の胃良性疾患	54,199	67	1,733	7,533	10,687	17,681	12,563	3,154	350	431	0
異常なし	13,373	24	646	2,551	2,916	3,805	2,449	684	233	65	0
不明	1,309	2	33	180	281	386	304	87	15	21	0

\*70歳以上をさらに年齢区分をしていないもの

表4 性・年齢別胃がん検診全国集計成績—女性—胃X線対象区分, 地域・職域・その他合計 (平成29年度)

	総数	29以下	30~39	40~49	50~59	60~69	70~79	80~	40未満	70以上*	年齢不明
A 受診者数	1,937,215	7,055	128,325	536,787	461,250	456,881	256,408	49,595	31,458	9,451	5
B 要精検者数	85,899	139	3,017	15,253	18,251	26,720	17,320	3,800	664	735	0
B/A %	4.43%	1.97%	2.35%	2.84%	3.96%	5.85%	6.75%	7.66%	2.11%	7.78%	0.00%
C 精検受診者数	65,488	83	1,785	9,744	12,455	21,668	15,376	3,360	440	577	0
C/B %	76.24%	59.71%	59.16%	63.88%	68.24%	81.09%	88.78%	88.42%	66.27%	78.50%	0.00%
D 胃癌	792	0	12	52	80	284	260	87	4	13	0
D/A %	0.04%	0.00%	0.01%	0.01%	0.02%	0.06%	0.10%	0.18%	0.01%	0.14%	0.00%
非上皮性悪性腫瘍	37	0	0	2	11	9	11	1	0	3	0
胃腺腫(異型上皮)	152	0	0	10	12	41	57	29	0	3	0
ポリープ	11,202	12	356	2,219	2,344	3,253	2,303	539	85	91	0
胃潰瘍	3,552	2	55	371	751	1,255	838	226	9	45	0
その他の胃良性疾患	35,460	40	855	4,446	6,377	12,459	8,968	1,823	188	304	0
異常なし	9,861	22	370	1,865	1,992	2,998	1,994	456	115	49	0
不明	746	0	21	148	147	219	167	30	9	5	0

\* 70歳以上をさらに年齢区分をしていないもの

図6 地域検診の年齢階級別受診者数 (平成29年度) (胃X線対象区分・男女合計)

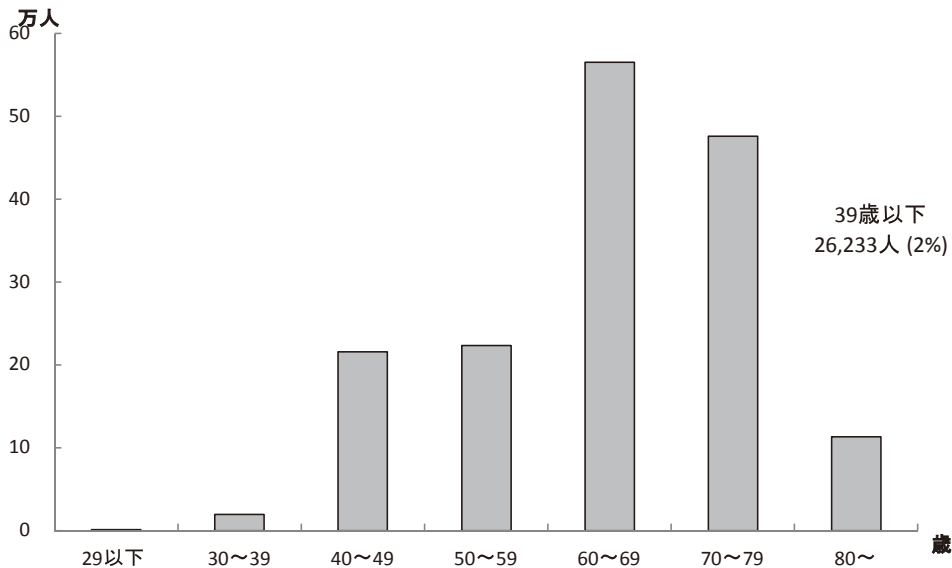


図7 職域検診の年齢階級別受診者数（平成29年度）（胃X線対象区分・男女合計）

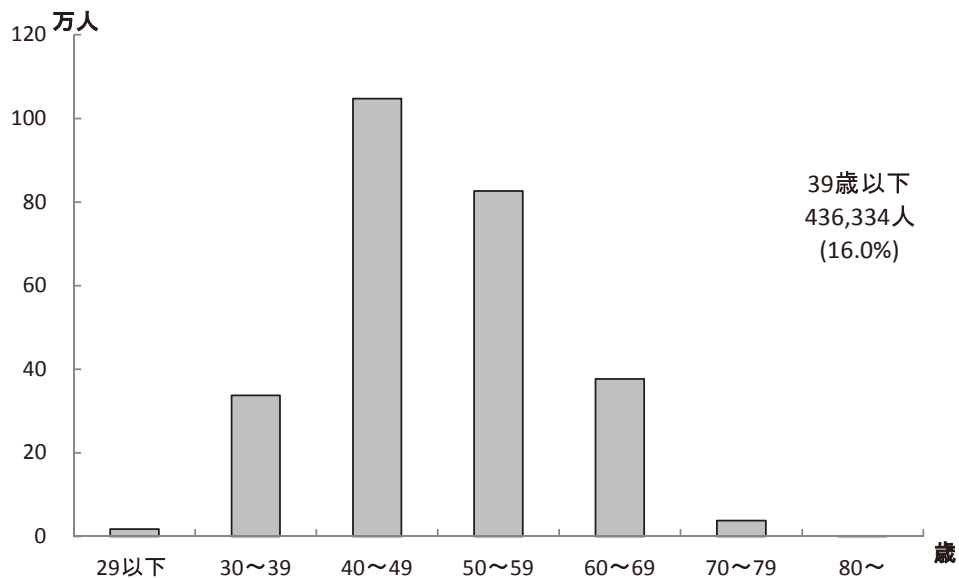


表5 発見疾患とその頻度（年次別推移）（男女計）

胃疾患	年度	平成22年	平成23年	平成24年	平成25年	平成26年	平成27年	平成28年	平成29年
	A	5,272	4,984	5,057	5,001	4,862	4,399	3,806	3,349
胃癌	B	8,046	7,663	7,831	7,596	7,268	6,787	5,826	5,017
	B/C	0.14	0.13	0.13	0.13	0.12	0.12	0.11	0.11
胃ポリープ	A	49,603	46,407	44,693	40,449	37,220	29,822	26,615	21,691
	B	75,707	71,351	69,206	61,435	55,635	46,012	40,743	32,491
	B/C	1.30	1.21	1.15	1.04	0.94	0.79	0.75	0.70
胃潰瘍	A	32,873	32,067	29,509	26,548	25,334	21,469	18,396	14,771
	B	50,172	49,304	45,694	40,322	37,868	33,125	28,161	22,126
	B/C	0.86	0.83	0.76	0.68	0.64	0.57	0.52	0.48
受診者総数		5,837,975	5,920,600	5,994,971	5,887,024	5,932,107	5,837,463	5,435,052	4,632,343

A: 実数、B: 要精検者が全員精検を受診した場合の推定数、C: 受診者総数

表6 治療方法（平成29年度）

総数	3,386
外科手術	858
腹腔鏡下手術	886
内視鏡的治療	1,353
化学療法	89
無治療	42
その他	20
不明	72
無回答	66

表7 手術の種類（平成29年度）

総数	3,386
胃切除術	1,753
ポリープ摘除術	5
吻合術	8
単開腹	8
造瘻術	1
不明	263
無回答	1,348

表8 腫瘍の遺残（R）（平成29年度）

総数	3,386
RX	231
RO	1,426
R1	34
R2	29
不明	416
無回答	1,250

表9 癌病巣の数（平成29年度）

単発	2,727
2個	240
3個	36
4個以上	18
不明	104
無回答	261
合計	3,386



表10 発見胃癌の占拠部位 I (平成29年度)

部位	病巣数	%
U	538	15.9
UM	103	3.0
MU	91	2.7
M	1,180	34.8
ML	198	5.8
LM	121	3.6
L	1,009	29.8
全体	34	1.0
無回答	112	3.3
合計	3,386	100.0

表11 発見胃癌の占拠部位 II (平成29年度)

部位	病巣数	%
前壁	516	15.2
後壁	726	21.4
大彎	562	16.6
小彎	1,320	39.0
全周	100	3.0
無回答	162	4.8
合計	3,386	100.0

表12 発見胃癌の大きさ (平成29年度)

長径 (cm)	病巣数	%
~1.0	562	16.6
1.1~2.0	760	22.4
2.1~5.0	1,192	35.2
5.1~	376	11.1
無回答	496	14.6
合計	3,386	100.0

表13 切除胃癌の深達度別頻度 (平成29年度)

総数	M	SM	MP	SS	SE	SI
3,067 (100.0%)	1,579 (51.5%)	757 (24.7%)	237 (7.7%)	263 (8.6%)	208 (6.8%)	23 (0.7%)
	M+SM		MP+SS+SE+SI			
	2,336 (76.2%)		731 (23.8%)			

表14 Stage分類 (平成29年度)

Stage	例数	%
I	1,386	40.9
II A	167	4.9
II B	119	3.5
III	142	4.2
IV A	22	0.6
IV B	23	0.7
不明	253	7.5
無回答	1,274	37.6
合計	3,386	100.0

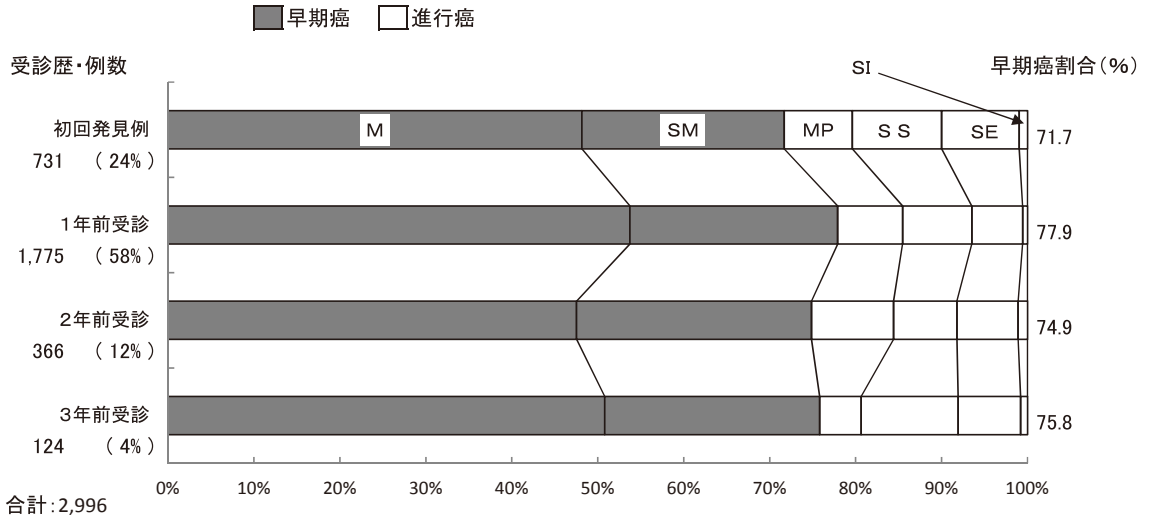
表15 肉眼分類 (平成29年度)

肉眼分類	例数	%
0型	2,437	72.0
1型	75	2.2
2型	309	9.1
3型	275	8.1
4型	81	2.4
5型	73	2.2
無回答	136	4.0
合計	3,386	100.0

表16 O型 (表在型) の亜分類 (平成29年度)

肉眼分類	例数	%
I	93	2.7
II a	511	15.1
II a+II c	273	8.1
II b	63	1.9
II c	1,314	38.8
II c+III	34	1.0
II c+II a	64	1.9
III+II c	9	0.3
III	15	0.4
その他の組み合わせ	67	2.0
無回答	943	27.8
合計	3,386	100.0

図8 発見胃癌例の検診受診歴と早期癌の頻度（平成29年度）



## II. 内視鏡検診全国集計

表17 内視鏡胃がん検診の全国集計成績（平成29年度）

受診者総数	445,561 人	
男	248,894 人	(55.9%)
女	196,667 人	(44.1%)
発見疾患と発見率		
胃癌数	776	(0.2%)
うち早期癌	588	(0.1%)
食道癌	157	(0.0%)
うち早期癌	81	(0.0%)
胃ポリープ	68,190	(15.3%)
胃潰瘍	10,458	(2.3%)

## III. 大腸がん検診全国集計

表18 大腸がん検診の対象（重複回答）（平成29年度）

地域	職域	その他	検診機関数
179 (80.3%)	181 (81.2%)	106 (47.5%)	223

表19 大腸がん検診のScreeningの方法（平成29年度）

1. 便潜血検査	126	(56.5%)
2. 便潜血検査＋問診	127	(57.0%)
3. 直接法	33	(14.8%)
検診機関数	223	

表20 大腸がん検診の判定方法（平成29年度）

便潜血検査免疫2日法	221
便潜血検査免疫1日法	1
2日法・1日法の場合(判定方法)	
定性	119
定量	103
定量の場合(カットオフ値)	
10 $\mu$ g/g便未満	9
10-20 $\mu$ g/g便未満	14
20-30 $\mu$ g/g便未満	38
30-40 $\mu$ g/g便未満	13
40 $\mu$ g/g便以上	29
その他	1
健診機関数	223

表21 大腸がん検診成績（男女計，平成29年度）

	地域	職域	その他	計
(1)受診者数	2,402,096	2,571,300	345,623	5,319,019
(2)要精検者数	158,174	134,479	19,402	312,055
(2)÷(1)(%)	(6.6%)	(5.2%)	(5.7%)	(5.9%)
(3)精検受診者数	119,240	54,715	11,638	185,593
(3)÷(2)(%)	(75.4%)	(40.7%)	(60.0%)	(59.5%)
(4)大腸癌患者数	4,974	1,337	381	6,692
(4)÷(1)(%)	(0.207%)	(0.052%)	(0.112%)	(0.126%)

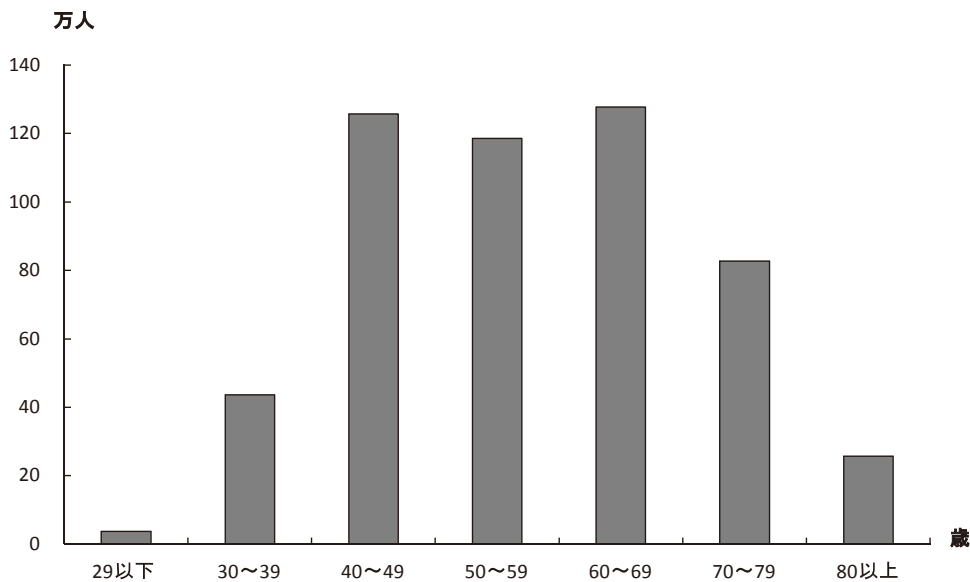
図9 大腸がん検診受診者総数と年齢階級別分布  
(地域，職域，その他，男女計，平成29年度，総数5,319,019名)

図10 大腸がん検診の要精検率および精検受診率  
(地域, 職域, その他, 男女計, 平成29年度)

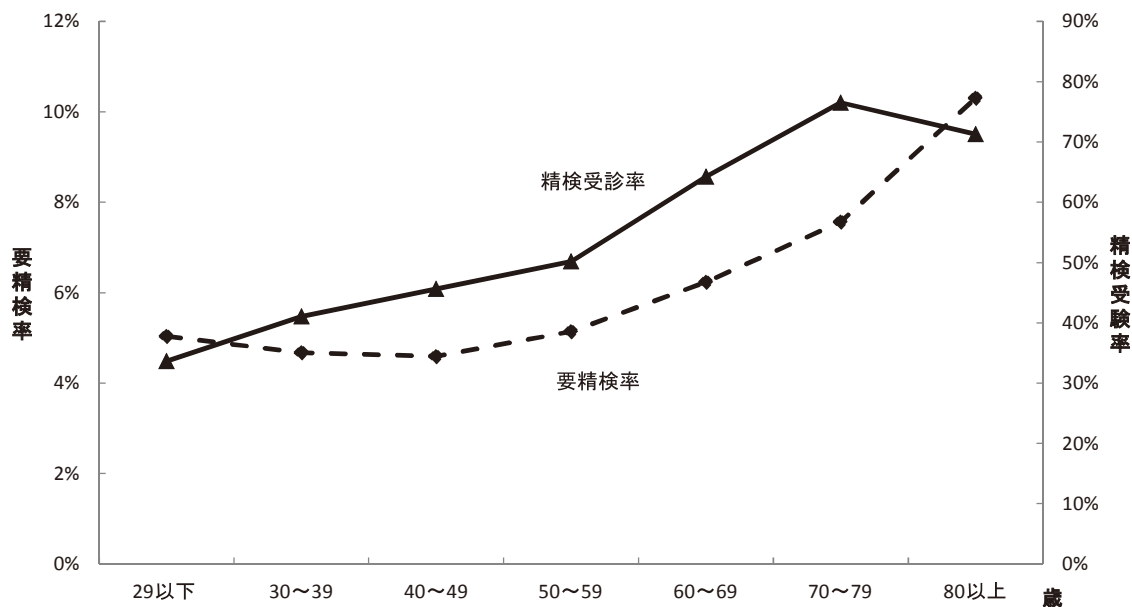


図11 大腸がん検診の大腸癌発見率  
(地域, 職域, その他, 男女計, 平成29年度)

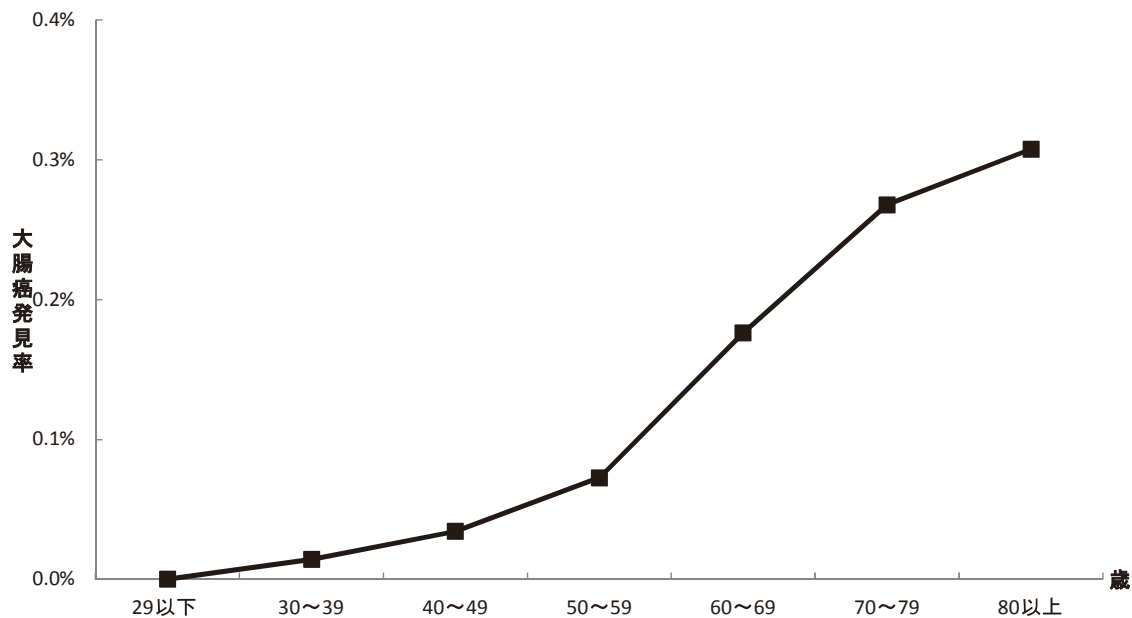


図12 大腸がん検診における大腸ポリープ（腺腫）および非腺腫性ポリープの発見率  
（地域，職域，その他，男女計，平成29年度）

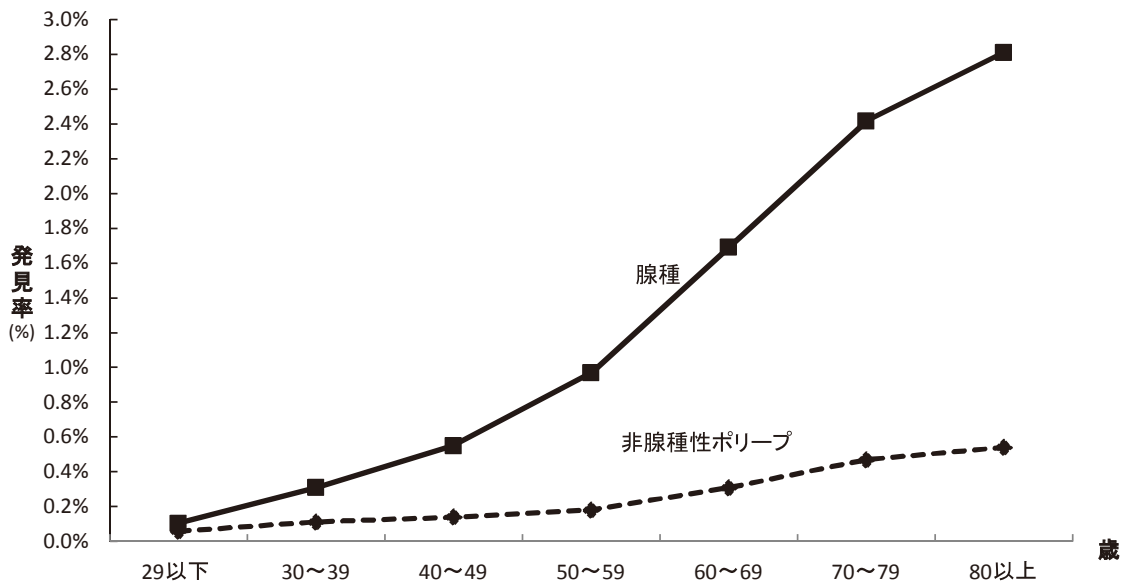


表22 大腸がん検診全国集計成績—男性—地域・職域・その他合計（平成29年度）

	総数	29以下	30～39	40～49	50～59	60～69	70～79	80以上	40未満	70以上*	年齢不明
受診者総数	2,798,848	22,590	272,737	707,944	644,586	621,169	383,412	125,647	70,865	18,627	2,136
検便法											
A 受診者数	2,786,073	22,560	272,043	704,685	639,996	618,069	382,467	125,520	70,827	18,597	2,136
B 要精検者数	180,464	862	11,624	31,849	36,967	47,310	35,139	14,774	2,961	1,844	95
B/A%	6.48%	3.82%	4.27%	4.52%	5.78%	7.65%	9.19%	11.77%	4.18%	9.92%	4.45%
C 精検受診者数	99,747	297	4,641	13,411	16,380	27,135	25,928	10,681	1,155	1,258	16
C/B%	55.27%	34.45%	39.93%	42.11%	44.31%	57.36%	73.79%	72.30%	39.01%	68.22%	16.84%
D 大腸癌	4,022	0	34	235	491	1,388	1,329	480	10	65	0
D/A%	0.14%	0.00%	0.01%	0.03%	0.08%	0.22%	0.35%	0.38%	0.01%	0.35%	0.00%
非上皮性悪性腫瘍	21	0	1	2	4	10	0	1	0	3	0
カルチノイド	38	0	0	6	15	6	7	4	0	0	0
腺腫性ポリープ	43,886	23	886	4,459	7,610	13,540	12,301	4,504	200	558	5
非腺腫性ポリープ	8,021	12	312	1,019	1,243	2,244	2,257	821	83	113	0
潰瘍性大腸炎	1,013	19	160	306	249	152	94	26	30	7	0
クローン病	86	1	15	22	16	6	5	15	5	6	0
大腸憩室	7,120	5	220	840	1,187	1,953	1,987	852	49	76	0
その他の大腸良性疾患	8,709	37	636	1,567	1,317	1,923	2,167	1,005	163	55	2
異常なし	20,861	158	2,056	4,118	3,291	4,536	4,291	2,160	555	244	7
不明	3,755	23	215	558	670	823	867	528	41	69	2
その他	2,215	19	106	279	287	554	623	285	19	62	0
直接法											
A 受診者数	12,775	30	694	3,259	4,590	3,100	945	127	38	30	0
B 大腸癌	19	0	0	1	5	8	4	1	0	0	0
B/A%	0.15%	0.00%	0.00%	0.03%	0.11%	0.26%	0.42%	0.79%	0.00%	0.00%	0.00%

\*70歳以上をさらに年齢区分をしていないもの

表23 大腸がん検診全国集計成績—女性—地域・職域・その他合計（平成29年度）

	総数	29以下	30～39	40～49	50～59	60～69	70～79	80以上	40未満	70以上*	年齢不明
受診者総数	2,520,171	15,490	163,083	549,275	541,564	655,673	444,034	131,836	38,872	18,475	741
検便法											
A 受診者数	2,515,095	15,482	162,831	548,122	539,774	654,361	443,558	131,761	38,853	18,465	741
B 要精検者数	131,591	1,055	8,694	25,710	23,701	32,023	27,333	11,727	2,270	1,299	49
B/A%	5.23%	6.81%	5.34%	4.69%	4.39%	4.89%	6.16%	8.90%	5.84%	7.03%	6.61%
C 精検受診者数	85,846	348	3,703	12,850	14,060	23,816	21,874	8,207	883	973	15
C/B%	65.24%	32.99%	42.59%	49.98%	59.32%	74.37%	80.03%	69.98%	38.90%	74.90%	30.61%
D 大腸癌	2,670	0	28	193	366	853	882	311	10	37	0
D/A%	0.11%	0.00%	0.02%	0.04%	0.07%	0.13%	0.20%	0.24%	0.03%	0.20%	0.00%
非上皮性悪性腫瘍	17	0	1	2	5	5	3	0	1	1	0
カルチノイド	29	0	2	7	7	4	8	1	0	0	0
腺腫性ポリープ	25,477	17	462	2,453	3,836	7,981	7,667	2,725	107	335	1
非腺腫性ポリープ	5,734	10	171	721	887	1,678	1,619	569	45	79	0
潰瘍性大腸炎	784	19	111	213	194	139	68	29	12	11	0
クローン病	52	1	5	11	9	19	0	1	0	6	0
大腸憩室	6,399	11	142	631	923	1,913	1,918	767	33	93	1
その他の大腸良性疾患	9,838	33	472	1,763	1,697	2,479	2,421	903	102	67	3
異常なし	29,826	202	2,033	6,038	5,364	7,613	6,033	2,257	520	277	9
不明	2,904	45	161	497	453	578	701	441	42	28	0
その他	2,116	10	115	321	319	554	554	203	11	39	1
直接法											
A 受診者数	5,076	8	252	1,153	1,790	1,312	476	75	19	10	0
B 大腸癌	6	0	0	0	0	2	4	0	0	0	0
B/A%	0.12%	0.00%	0.00%	0.00%	0.00%	0.15%	0.84%	0.00%	0.00%	0.00%	0.00%

\*70歳以上をさらに年齢区分をしていないもの

表24 地域大腸がん検診全国集計成績—男性—（平成29年度）

	総数	29以下	30～39	40～49	50～59	60～69	70～79	80以上	40未満	70以上*	年齢不明
受診者総数	958,439	782	11,487	85,493	93,277	301,446	331,147	120,409	2,579	14,398	0
検便法											
A 受診者数	958,006	781	11,479	85,464	93,238	301,271	331,000	120,375	2,579	14,398	0
B 要精検者数	78,320	32	533	4,124	5,450	22,414	30,129	14,242	118	1,396	0
B/A%	8.18%	4.10%	4.64%	4.83%	5.85%	7.44%	9.10%	11.83%	4.58%	9.70%	0.00%
C 精検受診者数	57,428	19	310	2,642	3,574	16,125	23,279	10,385	81	1,094	0
C/B%	73.32%	59.38%	58.16%	64.06%	65.58%	71.94%	77.26%	72.92%	68.64%	78.37%	0.00%
D 大腸癌	2,849	0	3	49	135	912	1,226	464	1	60	0
D/A%	0.30%	0.00%	0.03%	0.06%	0.14%	0.30%	0.37%	0.39%	0.04%	0.42%	0.00%
非上皮性悪性腫瘍	11	0	0	0	0	7	0	1	0	3	0
カルチノイド	17	0	0	1	3	4	5	4	0	0	0
腺腫性ポリープ	26,223	0	54	779	1,555	7,975	10,966	4,385	15	509	0
非腺腫性ポリープ	4,976	2	22	231	324	1,415	2,081	792	9	109	0
潰瘍性大腸炎	266	1	10	42	32	73	79	24	2	5	0
クローン病	33	0	0	2	3	4	3	15	0	6	0
大腸憩室	4,126	2	14	152	236	1,095	1,745	812	4	70	0
その他の大腸良性疾患	4,912	1	40	306	325	1,223	1,987	977	21	53	0
異常なし	10,623	11	142	867	762	2,669	3,845	2,109	22	218	0
不明	1,829	0	8	103	104	338	752	520	6	4	0
その他	1,563	2	17	110	95	410	590	282	1	57	0
直接法											
A 受診者数	433	1	8	29	39	175	147	34	0	0	0
B 大腸癌	7	0	0	0	1	4	1	1	0	0	0
B/A%	1.62%	0.00%	0.00%	0.00%	2.56%	2.29%	0.68%	2.94%	0.00%	0.00%	0.00%

\* 70歳以上をさらに年齢区分をしていないもの

表25 地域大腸がん検診全国集計成績—女性—（平成29年度）

	総数	29以下	30～39	40～49	50～59	60～69	70～79	80以上	40未満	70以上*	年齢不明
受診者総数	1,443,657	882	18,247	176,938	206,095	484,362	412,803	128,029	5,625	16,298	3
検便法											
A 受診者数	1,443,247	882	18,238	176,908	206,032	484,167	412,711	128,008	5,625	16,298	3
B 要精検者数	79,854	54	926	8,483	9,071	23,490	25,340	11,358	313	1,132	0
B/A%	5.53%	6.12%	5.08%	4.80%	4.40%	4.85%	6.14%	8.87%	5.56%	6.95%	0.00%
C 精検受診者数	61,812	32	630	5,764	6,832	19,067	20,588	7,991	209	908	0
C/B%	77.41%	59.26%	68.03%	67.95%	75.32%	81.17%	81.25%	70.36%	66.77%	80.21%	0.00%
D 大腸癌	2,125	0	2	96	182	682	825	301	1	37	0
D/A%	0.15%	0.00%	0.01%	0.05%	0.09%	0.14%	0.20%	0.24%	0.02%	0.23%	0.00%
非上皮性悪性腫瘍	8	0	0	1	0	3	3	0	0	1	0
カルチノイド	15	0	0	2	2	3	7	1	0	0	0
腺腫性ポリープ	19,371	1	84	1,033	1,798	6,314	7,172	2,648	26	321	0
非腺腫性ポリープ	4,416	2	34	355	468	1,392	1,530	558	15	77	0
潰瘍性大腸炎	353	2	15	65	71	97	63	29	2	11	0
クローン病	26	0	0	3	2	14	0	1	0	6	0
大腸憩室	4,888	1	17	255	451	1,545	1,792	738	4	89	0
その他の大腸良性疾患	7,047	0	79	852	899	2,003	2,275	873	38	66	0
異常なし	19,949	20	331	2,733	2,556	6,111	5,725	2,213	105	260	0
不明	1,908	2	20	188	201	404	662	429	14	2	0
その他	1,706	4	48	181	202	499	534	200	4	38	0
直接法											
A 受診者数	410	0	9	30	63	195	92	21	0	0	0
B 大腸癌	3	0	0	0	0	1	2	0	0	0	0
B/A%	0.73%	0.00%	0.00%	0.00%	0.00%	0.51%	2.17%	0.00%	0.00%	0.00%	0.00%

\* 70歳以上をさらに年齢区分をしていないもの

表26 検診発見大腸癌の受診前歴  
(男女計, 平成29年度)

初回受診者	1,655 人	( 29.1%)
1年前 "	2,853 人	( 50.1%)
2年前 "	391 人	( 6.9%)
3年前 "	179 人	( 3.1%)
不明	615 人	( 10.8%)
計	5,693 人	( 100.0%)

表27 過去3年間の, 検診での便潜血検査  
受診回数 (男女計, 平成29年度)

0回	1,344 人	( 23.6%)
1回	811 人	( 14.2%)
2回	644 人	( 11.3%)
3回	1,593 人	( 28.0%)
4回以上	98 人	( 1.7%)
不明	1,203 人	( 21.1%)
合計	5,693 人	( 100.0%)

表28 大腸検査受診歴  
(男女計, 平成29年度)

なし(初回受診)	2,005 人	( 35.2%)
0~1年前受診	111 人	( 1.9%)
1~2年前受診	62 人	( 1.1%)
2~3年前受診	53 人	( 0.9%)
不明	3,462 人	( 60.8%)
合計	5,693 人	( 100.0%)

表29 大腸がんの既往歴  
(男女計, 平成29年度)

なし	3,679 人	( 64.6%)
あり	64 人	( 1.1%)
不明	1,950 人	( 34.3%)
合計	5,693 人	( 100.0%)

表30 大腸ポリープの既往歴  
(男女計, 平成29年度)

なし	3,180 人	( 55.9%)
あり	444 人	( 7.8%)
不明	2,069 人	( 36.3%)
合計	5,693 人	( 100.0%)

表31 大腸ポリープ切除の既往歴  
(男女計, 平成29年度)

なし	2,877 人	( 50.5%)
あり	226 人	( 4.0%)
不明	2,590 人	( 45.5%)
合計	5,693 人	( 100.0%)

表32 治療の方法  
(男女計, 平成29年度)

外科手術(通常の開腹術)	834	( 14.6%)
腹腔鏡下手術	1,791	( 31.5%)
内視鏡的ホリペクミー	738	( 13.0%)
内視鏡的粘膜切除 (含:粘膜下層剝離術)	1,848	( 32.5%)
無治療	24	( 0.4%)
その他	67	( 1.2%)
不明	120	( 2.1%)
無回答	271	( 4.8%)
合計	5,693	( 100.0%)

表33 手術の種類  
(男女計, 平成29年度)

結腸切除	1,720	( 66.5%)
直腸切除(肛門温存)	582	( 22.5%)
直腸切断(人口肛門造設)	92	( 3.6%)
その他	66	( 2.6%)
不明	125	( 4.8%)
合計	2,585	( 100.0%)



表34 癌病巣の数  
(男女計, 平成29年度)

単発	4,593	( 80.7%)
2個	230	( 4.0%)
3個	38	( 0.7%)
4個以上	39	( 0.7%)
不明	179	( 3.1%)
無回答	614	( 10.8%)
合計	5,693	( 100.0%)

表35 癌病巣の部位  
(男女計, 平成29年度)

部位	例数	
肛門管(P)	9	( 0.2%)
直腸(R)	1,121	( 19.7%)
直腸S状部(RS)	425	( 7.5%)
S状結腸(S)	1,698	( 29.8%)
下行結腸(D)	273	( 4.8%)
横行結腸(T)	537	( 9.4%)
上行結腸(A)	871	( 15.3%)
盲腸(C)	381	( 6.7%)
虫垂(V)	14	( 0.2%)
無回答	364	( 6.4%)
合計	5,693	( 100.0%)

表36 肉眼分類  
(男女計, 平成29年度)

O型(表在型)	3,285	( 57.7%)
1型	306	( 5.4%)
2型	1,489	( 26.2%)
3型	114	( 2.0%)
4型	8	( 0.1%)
5型	15	( 0.3%)
無回答	476	( 8.4%)
合計	5,693	( 100.0%)

表37 O型(表在型)の肉癌分類  
(男女計, 平成29年度)

I p	656	( 20.0%)
I sp	966	( 29.4%)
I s	579	( 17.6%)
II a	598	( 18.2%)
II a+II c	254	( 7.7%)
II b	6	( 0.2%)
II c	66	( 2.0%)
その他	160	( 4.9%)
合計	3,285	( 100.0%)

表38 大腸癌の大きさ(長径)  
(男女計, 平成29年度)

大きさ(cm)	病巣数	
~1.0	623	( 13.5%)
1.1~2.0	1,560	( 33.8%)
2.1~5.0	1,997	( 43.2%)
5.1~	439	( 9.5%)
合計	4,619	( 100.0%)

表39 大腸癌の環周度  
(男女計, 平成29年度)

1/3以下	2,642	( 69.4%)
1/2以下	550	( 14.4%)
3/4以下	251	( 6.6%)
3/4以上	141	( 3.7%)
全周	225	( 5.9%)
合計	3,809	( 100.0%)

表40 大腸癌の深達度  
(男女計, 平成29年度)

Tis	2,240	( 39.3%)
T1	1,101	( 19.3%)
T2	522	( 9.2%)
T3	952	( 16.7%)
T4a	207	( 3.6%)
T4b	38	( 0.7%)
不明	243	( 4.3%)
無回答	390	( 6.9%)
合計	5,693	( 100.0%)

表41 リンパ節転移の有無  
(男女計, 平成29年度)

N0	3,754	( 65.9%)
N1	484	( 8.5%)
N2	174	( 3.1%)
N3	45	( 0.8%)
不明	789	( 13.9%)
無回答	447	( 7.9%)
合計	5,693	( 100.0%)

表42 遠隔転移の有無  
(男女計, 平成29年度)

なし	4,363	( 76.6%)
あり	128	( 2.2%)
不明	805	( 14.1%)
無回答	397	( 7.0%)
合計	5,693	( 100.0%)

表43 大腸癌の組織型分類  
(男女計, 平成29年度)

乳頭腺癌 ( pap )	176	( 3.1%)
高分化管状腺癌 ( tub1 )	3,092	( 54.3%)
中分化管状腺癌 ( tub2 )	1,507	( 26.5%)
低分化腺癌 ( por )	73	( 1.3%)
粘液癌 ( muc )	66	( 1.2%)
印環細胞癌 ( sig )	1	( 0.0%)
その他	63	( 1.1%)
不明	375	( 6.6%)
無回答	340	( 6.0%)
合計	5,693	( 100.0%)

IV. 超音波検診全国集計

図13 超音波診断装置

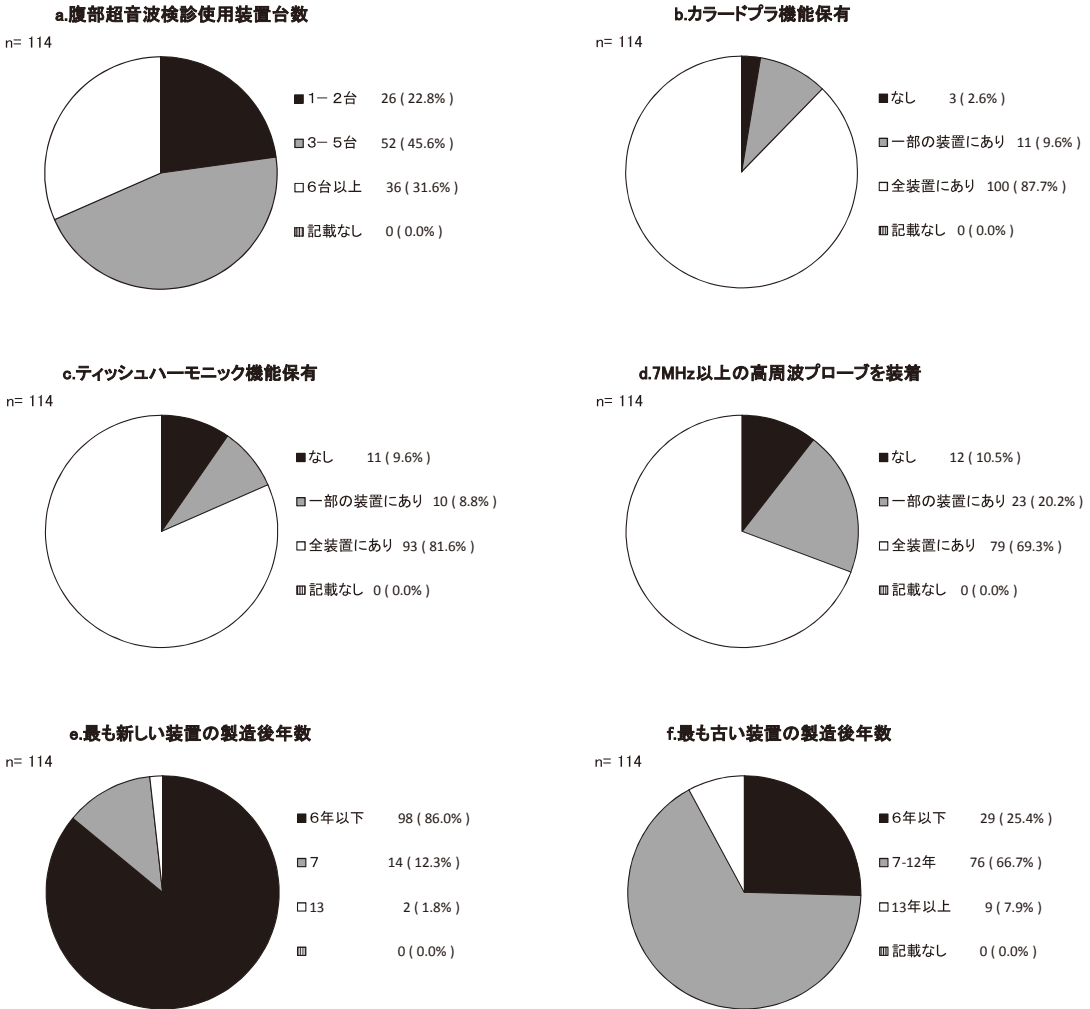


図14 超音波検査

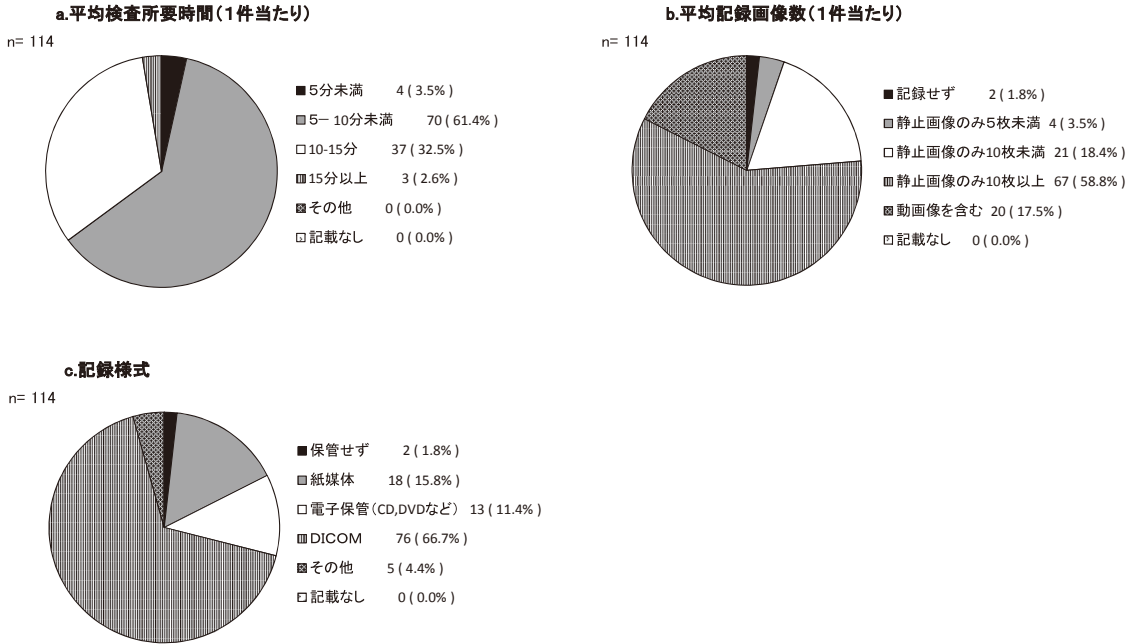


図15 超音波検査担当者

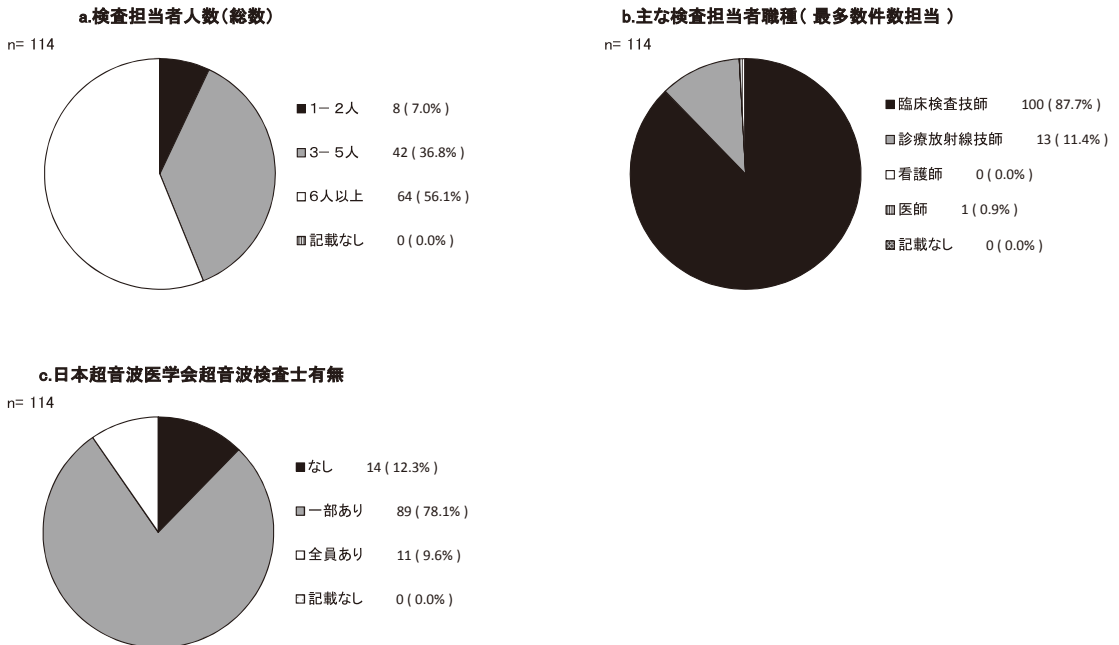


図16 読影診断担当医師

認定医(肝胆脾)あるいは超音波医学会超音波専門医の資格保有者有無

n= 114

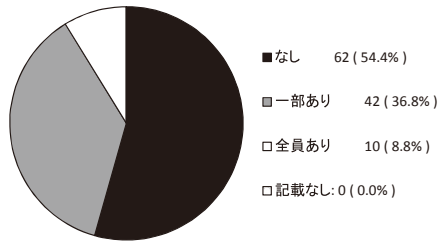
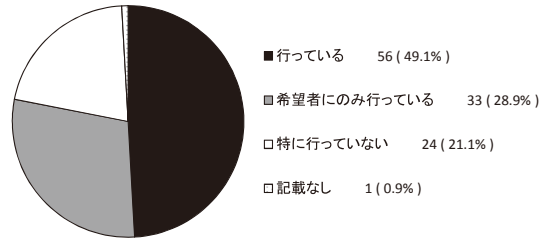


図17 超音波検診後の追跡調査

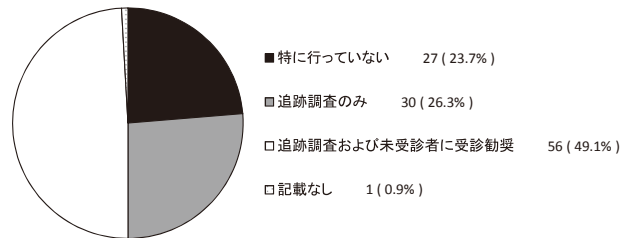
a.要精査例に対する医療機関の紹介

n= 114



b.要精査例に対する追跡調査、受診勧奨の実施

n= 114



c.偽陰性例の調査、登録の実施

n= 114

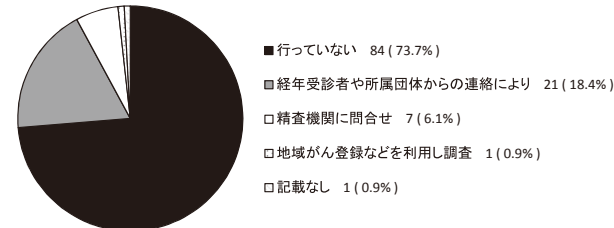


図18 性・年齢階級別受診者数（平成29年度）

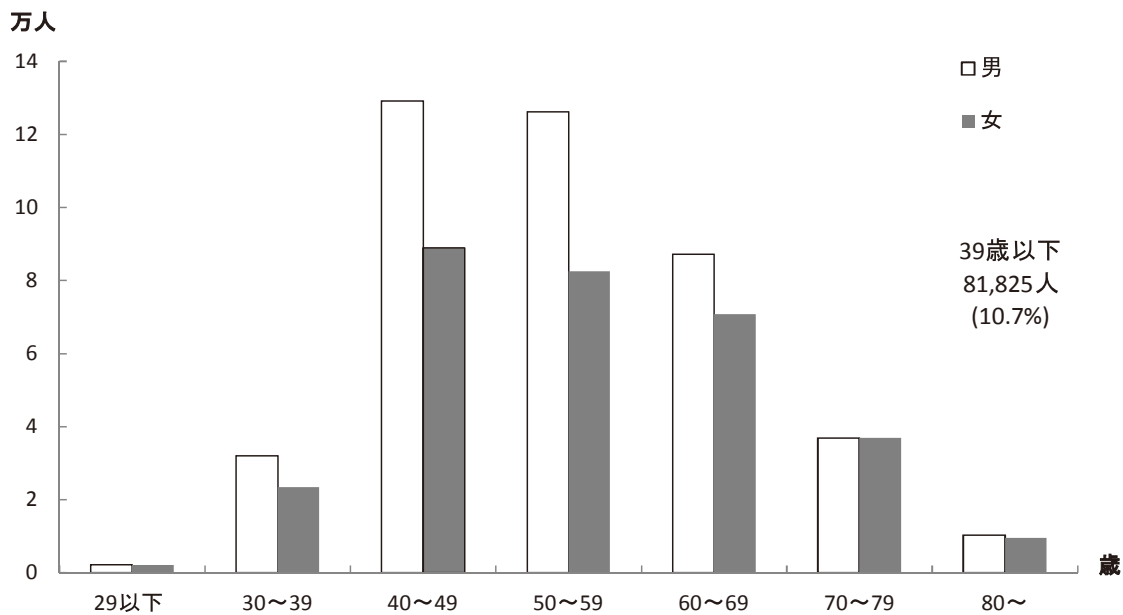


表44 カテゴリー判定結果・性・年齢別 超音波検診全国集計成績—男女合計—（平成29年度）

## 『肝』

	総数	29以下	30～39	40～49	50～59	60～69	70～79	80～	40未満	70以上	年齢不明
A 受診者数	768,198	4,378	55,374	218,109	208,676	157,997	73,774	19,718	22,073	8,099	0
カテゴリー判定	0	45,672	66	912	16,817	13,347	6,258	77	14	7,877	304
	1	193,841	1,973	19,002	61,244	47,517	33,427	15,079	4,633	8,275	2,691
	2	190,345	542	8,942	49,718	59,709	42,958	17,972	4,718	3,465	2,321
	3	8,371	25	441	2,768	2,462	1,548	274	80	578	195
	3'	880	2	41	241	284	211	66	13	12	10
	4	1,321	4	85	425	433	240	48	17	27	42
	4'	379	1	25	111	139	73	25	3	1	1
	5	29	0	0	2	7	11	4	5	0	0
	5'	3	0	0	0	1	1	0	1	0	0
	不明	327,357	1,765	25,926	86,783	84,777	73,270	40,229	10,234	1,838	2,535
B 要精検者数	9,388	28	577	2,834	2,868	1,735	717	275	222	132	
B/A%	1.22%	0.64%	1.04%	1.30%	1.37%	1.10%	0.97%	1.39%	1.01%	1.63%	
C 精検受診者数	5,361	17	306	1,486	1,623	1,067	570	226	42	24	
C/B%	57.10%	60.71%	53.03%	52.43%	56.59%	61.50%	79.50%	82.18%	18.92%	18.18%	
D 悪性症例数	82	0	0	3	11	22	27	16	0	3	
D/A%	0.01%	0.00%	0.00%	0.00%	0.01%	0.01%	0.04%	0.08%	0.00%	0.04%	
D/B% (陽性反応適中度)	0.87%	0.00%	0.00%	0.11%	0.38%	1.27%	3.77%	5.82%	0.00%	2.27%	
D票回収数	73	0	0	0	10	22	28	12	0	1	
D票回収数/D% (D票回収率)	89.02%	0.00%	0.00%	0.00%	90.91%	100.00%	103.70%	75.00%	0.00%	33.33%	

※D票回収数は年度またぎを含む

## 『胆嚢』

	総数	29以下	30～39	40～49	50～59	60～69	70～79	80～	40未満	70以上	年齢不明
A 受診者数	768,198	4,378	55,374	218,109	208,676	157,997	73,774	19,718	22,073	8,099	0
カテゴリー判定	0	54,286	71	1,126	18,450	16,452	8,670	733	232	7,925	627
	1	289,815	2,196	23,415	86,297	77,416	55,190	24,342	6,935	10,048	3,976
	2	86,783	322	4,641	23,407	26,806	19,000	7,918	2,132	1,654	903
	3	8,711	21	482	2,634	2,818	1,850	453	159	111	183
	3'	303	0	11	55	104	90	26	2	1	14
	4	352	2	16	91	128	79	11	11	6	8
	4'	53	0	5	22	16	7	2	1	0	0
	5	5	0	0	3	0	1	1	0	0	0
	5'	0	0	0	0	0	0	0	0	0	0
	不明	327,890	1,766	25,678	87,150	84,936	73,110	40,288	10,246	2,328	2,388
B 要精検者数	5,079	9	168	1,285	1,547	1,189	539	227	51	64	
B/A%	0.66%	0.21%	0.30%	0.59%	0.74%	0.75%	0.73%	1.15%	0.23%	0.79%	
C 精検受診者数	2,820	3	67	628	761	695	428	191	12	35	
C/B%	55.52%	33.33%	39.88%	48.87%	49.19%	58.45%	79.41%	84.14%	23.53%	54.69%	
D 悪性症例数	17	0	0	3	3	3	5	3	0	0	
D/A%	0.00%	0.00%	0.00%	0.00%	0.00%	0.00%	0.01%	0.02%	0.00%	0.00%	
D/B% (陽性反応適中度)	0.33%	0.00%	0.00%	0.23%	0.19%	0.25%	0.93%	1.32%	0.00%	0.00%	
D票回収数	27	0	0	2	3	7	7	7	0	0	
D票回収数/D% (D票回収率)	158.82%	0.00%	0.00%	66.67%	100.00%	233.33%	140.00%	233.33%	0.00%	0.00%	

※D票回収数は年度またぎを含む

## 【胆道】

	総数	29以下	30~39	40~49	50~59	60~69	70~79	80~	40未満	70以上	年齢不明	
A 受診者数	768,198	4,378	55,374	218,109	208,676	157,997	73,774	19,718	22,073	8,099	0	
カテゴリー判定	0	60,910	169	1,764	20,172	19,213	9,823	190	30	7,892	1,657	0
	1	313,691	1,976	24,427	102,032	93,605	57,026	15,535	3,069	11,841	4,180	0
	2	1,475	0	31	205	416	502	236	52	6	27	0
	3	1,117	1	30	135	268	410	130	43	6	94	0
	3'	150	0	4	14	25	56	35	12	0	4	0
	4	3	0	0	0	0	0	3	0	0	0	0
	4'	0	0	0	0	0	0	0	0	0	0	0
	5	1	0	0	0	0	1	0	0	0	0	0
	5'	0	0	0	0	0	0	0	0	0	0	0
	不明	390,851	2,232	29,118	95,551	95,149	90,179	57,645	16,512	2,328	2,137	0
B 要精検者数	1,444	1	26	123	280	480	341	155	8	30	0	
B/A%	0.19%	0.02%	0.05%	0.06%	0.13%	0.30%	0.46%	0.79%	0.04%	0.37%	0.00%	
C 精検受診者数	982	0	6	58	149	318	297	143	2	9	0	
C/B%	68.01%	0.00%	23.08%	47.15%	53.21%	66.25%	87.10%	92.26%	25.00%	30.00%	0.00%	
D 悪性症例数	2	0	0	0	0	1	1	0	0	0	0	
D/A%	0.00%	0.00%	0.00%	0.00%	0.00%	0.00%	0.00%	0.00%	0.00%	0.00%	0.00%	
D/B% (陽性反応適中度)	0.14%	0.00%	0.00%	0.00%	0.00%	0.21%	0.29%	0.00%	0.00%	0.00%	0.00%	
D票回収数	5	0	0	0	1	3	1	0	0	0	0	
D票回収数/D%(D票回収率)	250.00%	0.00%	0.00%	0.00%	0.00%	300.00%	100.00%	0.00%	0.00%	0.00%	0.00%	

※D票回収数は年度またぎを含む

## 【膵】

	総数	29以下	30~39	40~49	50~59	60~69	70~79	80~	40未満	70以上	年齢不明	
A 受診者数	768,198	4,378	55,374	218,109	208,676	157,997	73,774	19,718	22,073	8,099	0	
カテゴリー判定	0	55,186	94	1,469	19,417	17,018	8,192	307	71	7,925	693	0
	1	381,400	2,530	28,469	112,103	106,771	75,045	31,235	8,486	11,761	5,000	0
	2	4,290	7	86	498	804	1,117	1,147	544	29	58	0
	3	3,761	5	56	436	936	1,153	727	329	16	103	0
	3'	1,365	0	10	145	320	486	279	64	6	55	0
	4	255	0	9	45	60	88	16	12	7	18	0
	4'	42	0	2	10	12	9	2	4	0	3	0
	5	11	0	0	0	3	3	3	1	0	1	0
	5'	0	0	0	0	0	0	0	0	0	0	0
	不明	321,888	1,742	25,273	85,455	82,752	71,904	40,058	10,207	2,329	2,168	0
B 要精検者数	7,033	9	106	805	1,483	2,034	1,682	715	28	171	0	
B/A%	0.92%	0.21%	0.19%	0.37%	0.71%	1.29%	2.28%	3.63%	0.13%	2.11%	0.00%	
C 精検受診者数	5,018	4	58	420	899	1,468	1,468	629	7	65	0	
C/B%	71.35%	44.44%	54.72%	52.17%	60.62%	72.17%	87.28%	87.97%	25.00%	38.01%	0.00%	
D 悪性症例数	74	0	0	2	14	25	22	9	0	2	0	
D/A%	0.01%	0.00%	0.00%	0.00%	0.01%	0.02%	0.03%	0.05%	0.00%	0.02%	0.00%	
D/B% (陽性反応適中度)	1.05%	0.00%	0.00%	0.25%	0.94%	1.23%	1.31%	1.26%	0.00%	1.17%	0.00%	
D票回収数	95	0	1	4	17	36	29	5	0	3	0	
D票回収数/D%(D票回収率)	128.38%	0.00%	0.00%	200.00%	121.43%	144.00%	131.82%	55.56%	0.00%	150.00%	0.00%	

※D票回収数は年度またぎを含む



## 【腎】

	総数	29以下	30~39	40~49	50~59	60~69	70~79	80~	40未満	70以上	年齢不明
A 受診者数	768,198	4,378	55,374	218,109	208,676	157,997	73,774	19,718	22,073	8,099	0
カテゴリー判定	0	48,557	78	1,152	17,812	14,562	6,664	128	15	7,881	265
	1	277,889	2,322	25,184	91,684	76,649	48,017	16,325	3,620	10,809	3,279
	2	114,164	213	3,263	22,268	32,906	29,573	16,873	5,755	1,452	1,861
	3	4,438	11	208	1,234	1,462	983	244	76	88	132
	3'	205	1	7	44	59	54	22	7	2	9
	4	326	0	17	81	108	85	19	3	2	11
	4'	16	0	1	5	3	4	2	1	0	0
	5	30	0	1	7	4	11	3	3	1	0
	5'	0	0	0	0	0	0	0	0	0	0
	不明	322,573	1,753	25,541	84,974	82,923	72,606	40,158	10,238	1,838	2,542
B 要精検者数	3,484	10	169	772	936	863	445	150	55	84	0
B/A%	0.45%	0.23%	0.31%	0.35%	0.45%	0.55%	0.60%	0.76%	0.25%	1.04%	0.00%
C 精検受診者数	2,031	5	83	388	461	526	375	135	22	36	0
C/B%	58.30%	50.00%	49.11%	50.26%	49.25%	60.95%	84.27%	90.00%	40.00%	42.86%	0.00%
D 悪性症例数	134	0	3	19	32	39	32	8	1	0	0
D/A%	0.02%	0.00%	0.01%	0.01%	0.02%	0.02%	0.04%	0.04%	0.00%	0.00%	0.00%
D/B% (陽性反応適中度)	3.85%	0.00%	1.78%	2.46%	3.42%	4.52%	7.19%	5.33%	1.82%	0.00%	0.00%
D票回収数	163	0	2	20	42	47	41	9	0	2	0
D票回収数/D%(D票回収率)	121.64%	0.00%	66.67%	105.26%	131.25%	120.51%	128.13%	112.50%	0.00%	0.00%	0.00%

※D票回収数は年度またぎを含む

## 【脾】

	総数	29以下	30~39	40~49	50~59	60~69	70~79	80~	40未満	70以上	年齢不明
A 受診者数	768,198	4,378	55,374	218,109	208,676	157,997	73,774	19,718	22,073	8,099	0
カテゴリー判定	0	52,093	79	1,166	18,413	15,944	7,667	269	55	7,882	618
	1	377,933	2,363	27,245	108,443	105,622	76,151	32,727	9,270	10,928	5,184
	2	14,799	181	1,428	5,172	3,931	2,141	739	182	918	107
	3	381	3	31	104	119	71	30	9	12	2
	3'	65	0	4	18	21	13	8	0	0	1
	4	46	1	2	15	11	8	2	1	5	1
	4'	35	0	2	12	9	9	2	1	0	0
	5	2	0	0	0	0	1	0	1	0	0
	5'	0	0	0	0	0	0	0	0	0	0
	不明	322,844	1,751	25,496	85,932	83,019	71,936	39,997	10,199	2,328	2,186
B 要精検者数	498	4	40	156	102	99	51	16	27	3	0
B/A%	0.06%	0.09%	0.07%	0.07%	0.05%	0.06%	0.07%	0.08%	0.12%	0.04%	0.00%
C 精検受診者数	281	2	18	72	48	72	38	13	17	1	0
C/B%	56.43%	50.00%	45.00%	46.15%	47.06%	72.73%	74.51%	81.25%	62.96%	33.33%	0.00%
D 悪性症例数	2	0	0	0	0	0	2	0	0	0	0
D/A%	0.00%	0.00%	0.00%	0.00%	0.00%	0.00%	0.00%	0.00%	0.00%	0.00%	0.00%
D/B% (陽性反応適中度)	0.40%	0.00%	0.00%	0.00%	0.00%	0.00%	3.92%	0.00%	0.00%	0.00%	0.00%
D票回収数	2	0	0	0	0	0	2	0	0	0	0
D票回収数/D%(D票回収率)	100.00%	0.00%	0.00%	0.00%	0.00%	0.00%	100.00%	0.00%	0.00%	0.00%	0.00%

※D票回収数は年度またぎを含む

## 『その他の悪性疾患』

	総数	29以下	30～39	40～49	50～59	60～69	70～79	80～	40未満	70以上	年齢不明
A 受診者数	765,876	4,363	55,011	217,429	208,065	157,494	73,774	19,718	22,073	7,949	0
カテゴリー判定	0	58,189	146	1,796	20,698	17,803	8,533	582	96	8,015	520
	1	305,770	1,874	23,548	99,063	92,126	55,895	13,671	2,629	11,713	5,251
	2	4,654	7	110	681	1,233	1,439	900	250	6	28
	3	435	0	25	111	132	103	36	8	4	16
	3'	160	0	4	16	41	54	32	11	1	1
	4	212	0	11	51	59	58	18	3	4	8
	4'	65	0	1	17	24	16	3	1	2	1
	5	1	0	0	0	0	1	0	0	0	0
	5'	0	0	0	0	0	0	0	0	0	0
不明	396,390	2,336	29,516	96,792	96,647	91,395	58,532	16,720	2,328	2,124	0
B 要精検者数	1,449	2	52	298	347	388	234	81	19	28	0
B/A%	0.19%	0.05%	0.09%	0.14%	0.17%	0.25%	0.32%	0.41%	0.09%	0.35%	0.00%
C 精検受診者数	974	1	33	161	211	278	191	75	13	11	0
C/B%	67.22%	50.00%	63.46%	54.03%	60.81%	71.65%	81.62%	92.59%	68.42%	39.29%	0.00%
D 悪性症例数	50	0	1	5	8	15	15	5	0	1	0
D/A%	0.01%	0.00%	0.00%	0.00%	0.00%	0.01%	0.02%	0.03%	0.00%	0.01%	0.00%
D/B% (陽性反応適中度)	3.45%	0.00%	1.92%	1.68%	2.31%	3.87%	6.41%	6.17%	0.00%	3.57%	0.00%
D票回収数	103	0	2	7	18	32	29	14	0	1	0
D票回収数/D%(D票回収率)	206.00%	0.00%	200.00%	140.00%	225.00%	213.33%	193.33%	280.00%	0.00%	100.00%	0.00%

※D票回収数は年度またぎを含む

表45 悪性症例疾患リスト 超音波検診全国集計成績—合計—（平成29年度，年齢不明含む）

## 『肝』

臓器・腫瘍	把握できた 症例数	検診時カテゴリー										切除 症例数	非切除 治療数	その他	不明
		0	1	2	3	3'	4	4'	5	5'	不明				
肝細胞がん	41	0	0	0	4	0	16	0	6	0	15	18	9	3	11
胆管細胞がん	12	0	0	0	2	0	2	0	0	1	7	6	3	1	2
他がんの肝転移	31	0	0	0	4	0	10	0	9	0	8	4	15	2	10
その他	0	0	0	0	0	0	0	0	0	0	0	0	0	0	0
合計（悪性症例）	84	0	0	0	10	0	28	0	15	1	30	28	27	6	23

## 『胆嚢』

臓器・腫瘍	把握できた 症例数	検診時カテゴリー										切除 症例数	非切除 治療数	その他	不明
		0	1	2	3	3'	4	4'	5	5'	不明				
胆嚢がん	17	0	0	0	1	0	5	0	0	0	11	14	2	1	0
その他	0	0	0	0	0	0	0	0	0	0	0	0	0	0	0
合計（悪性症例）	17	0	0	0	1	0	5	0	0	0	11	14	2	1	0

## 『胆道』

臓器・腫瘍	把握できた 症例数	検診時カテゴリー										切除 症例数	非切除 治療数	その他	不明
		0	1	2	3	3'	4	4'	5	5'	不明				
肝外胆管がん	1	0	0	0	0	0	0	0	0	0	1	1	0	0	0
その他	0	0	0	0	0	0	0	0	0	0	0	0	0	0	0
合計（悪性症例）	1	0	0	0	0	0	0	0	0	0	1	1	0	0	0

## 『膵』

臓器・腫瘍	把握できた 症例数	検診時カテゴリー										切除 症例数	非切除 治療数	その他	不明
		0	1	2	3	3'	4	4'	5	5'	不明				
膵がん	58	0	1	0	8	0	13	0	11	0	25	30	15	3	10
膵神経内分泌腫瘍	4	0	0	0	1	0	1	0	0	0	2	3	1	0	0
粘液産生性悪性腫瘍 (IPMC,MCCなど)	77	0	0	0	6	0	0	0	0	0	71	4	15	0	58
他がんの膵転移	2	0	0	0	0	0	1	0	0	0	1	0	1	0	1
その他	0	0	0	0	0	0	0	0	0	0	0	0	0	0	0
合計（悪性症例）	141	0	1	0	15	0	15	0	11	0	99	37	32	3	69

## 『腎』

臓器・腫瘍	把握できた 症例数	検診時カテゴリー										切除 症例数	非切除 治療数	その他	不明
		0	1	2	3	3'	4	4'	5	5'	不明				
腎細胞がん	126	0	0	1	20	0	46	0	20	0	39	111	0	0	15
腎盂がん	2	0	0	0	2	0	0	0	0	0	0	0	1	0	1
尿管がん	6	0	0	0	0	0	0	0	1	0	5	5	0	0	1
他がんの腎転移	1	0	0	0	1	0	0	0	0	0	0	0	0	0	1
その他	9	0	0	0	0	0	0	0	0	0	9	6	0	1	2
合計（悪性症例）	144	0	0	1	23	0	46	0	21	0	53	122	1	1	20

## 『脾』

臓器・腫瘍	把握できた 症例数	検診時カテゴリー										切除 症例数	非切除 治療数	その他	不明
		0	1	2	3	3'	4	4'	5	5'	不明				
悪性リンパ腫	2	0	0	0	1	0	0	0	0	0	1	1	1	0	0
その他	0	0	0	0	0	0	0	0	0	0	0	0	0	0	0
合計（悪性症例）	2	0	0	0	1	0	0	0	0	0	1	1	1	0	0

## 『その他』

臓器・腫瘍	把握できた 症例数	検診時カテゴリー										切除 症例数	非切除 治療数	その他	不明
		0	1	2	3	3'	4	4'	5	5'	不明				
悪性リンパ腫	10	0	0	0	2	0	1	0	0	0	7	0	6	1	3
消化管のがん	20	0	0	0	9	0	1	0	0	0	10	14	4	0	2
その他	37	0	1	1	12	0	9	7	0	0	7	29	4	0	4
合計（悪性症例）	67	0	1	1	23	0	11	7	0	0	24	43	14	1	9

※表44カテゴリー判定結果の悪性症例数の数値と異なるのは、カテゴリーの低い分からその後の精密検査の結果を含むため

表46 検診受診歴 (D票)  
(男女計, 平成29年度)

初回受診	97人	( 22.8%)
1年前受診	262人	( 61.5%)
2年前受診	45人	( 10.6%)
3年前受診	15人	( 3.5%)
不明	7人	( 1.6%)
合計	426人	( 100.0%)

表47 悪性疾患の認められた臓器 (D票)  
(男 2,451,610人, 平成29年度)

肝	51人	( 0.0021%)	18.6%
胆嚢	16人	( 0.0007%)	5.8%
胆道	2人	( 0.0001%)	0.7%
膵	42人	( 0.0017%)	15.3%
腎	98人	( 0.0040%)	35.8%
脾	0人	( 0.0000%)	0.0%
その他	63人	( 0.0026%)	23.0%
合計	274人	( 0.0112%)	100.0%

表48 悪性疾患の認められた臓器 (D票)  
(女 1,752,210人, 平成29年度)

肝	16人	( 0.0009%)	10.5%
胆嚢	10人	( 0.0006%)	6.6%
胆道	3人	( 0.0002%)	2.0%
膵	43人	( 0.0025%)	28.3%
腎	40人	( 0.0023%)	26.3%
脾	0人	( 0.0000%)	0.0%
その他	39人	( 0.0022%)	25.7%
合計	152人	( 0.0087%)	100.0%

表49 超音波検診のカテゴリー (D票)  
(男女計, 平成29年度)

0	0人	( 0.0%)
1	0人	( 0.0%)
2	1人	( 0.2%)
3	47人	( 11.0%)
3'	0人	( 0.0%)
4	103人	( 24.2%)
4'	0人	( 0.0%)
5	71人	( 16.7%)
5'	1人	( 0.2%)
不明	98人	( 23.0%)
無回答	105人	( 24.6%)
合計	426人	( 100.0%)

表50 最終診断根拠 (D票)  
(男女計, 平成29年度)

剖検	1人	(0.2%)
切除	212人	(49.8%)
生検(病理、細胞診)	51人	(12.0%)
画像診断(造影CT、MRI、その他)	162人	(38.0%)
無回答	0人	(0.0%)
合計	426人	(100.0%)

表51 主な治療法 (D票)  
(男女計, 平成29年度)

切除手術	298人	(70.0%)
局所療法	1人	(0.2%)
経カテーテル治療	12人	(2.8%)
化学療法	52人	(12.2%)
放射線療法	2人	(0.5%)
その他の治療	20人	(4.7%)
未治療	18人	(4.2%)
無回答	23人	(5.4%)
合計	426人	(100.0%)

表52 ステージ分類 (D票)  
(男女計, 平成29年度)

0	26人	(6.1%)
I	105人	(24.6%)
I a	18人	(4.2%)
I b	9人	(2.1%)
II	24人	(5.6%)
II a	12人	(2.8%)
II b	11人	(2.6%)
III	20人	(4.7%)
III a	3人	(0.7%)
III b	3人	(0.7%)
III c	1人	(0.2%)
IV	9人	(2.1%)
IV a	7人	(1.6%)
IV b	17人	(4.0%)
不明	107人	(25.1%)
その他	0人	(0.0%)
無回答	54人	(12.7%)
合計	426人	(100.0%)

表53 重複癌 (D票)  
(男女計, 平成29年度)

無	306人	(71.8%)
有	4人	(0.9%)
不明	73人	(17.1%)
無回答	43人	(10.1%)
合計	426人	(100.0%)

表54 ICD-Oコード別発見癌一覧  
(男女計, 平成29年度)

最終診断名(局在コード)	
C22.0 (肝実質 肝細胞癌, 肝芽腫, 肝肉腫など)	49人
C22.1 肝内胆管	11人
C23 胆のう	12人
C24.0 肝外胆管	2人
C24.1 乳頭部	2人
C24.9 部位不明(部位を特定できない場合)	0人
C25.0 膵頭部(鉤部, 頸部を含む)	0人
C25.1 膵体部	24人
C25.2 膵尾部	9人
C25.3 膵管	1人
C25.9 部位不明(部位を特定できない場合)	10人
C64.9 腎(腎細胞がんなど)	116人
C65.9 腎盂	5人
C66.9 尿管	4人
C42.2 脾	1人
C74.0 副腎皮質	0人
C74.9 副腎 部位不明(部位を特定できない場合)	0人
C48.0 後腹膜	1人
C48.1 腹膜	4人
C54.9 子宮体部	1人
C56.9 卵巣	4人
C67.9 膀胱	28人
C61 前立腺	0人
C15.2 腹部食道	0人
C16.0 胃噴門	0人
C16.2 胃体部	2人
C16.4 胃幽門	0人
C16.9 胃部位不明(部位を特定できない場合)	5人
C18.6 下行結腸	0人
C18.7 S状結腸	0人
C18.9 結腸 部位不明(部位を特定できない場合)	4人
その他	116人
無回答	15人

表55 ICD-Oコード別発見癌一覧  
(男女計, 平成29年度)

最終診断名(形態コード)	
8170/3 肝細胞癌(画像所見のみで付してよい)	32人
8160/3 胆管細胞癌(画像所見のみで付してよい)	4人
8140/3 腺癌	21人
8500/3 浸潤性膵管癌	18人
8453/2 膵管内乳頭粘液性腺癌(IPMC)	9人
8470/3 粘液性嚢胞腺癌(MCC)	1人
8500/2 膵管内管状腺癌(ITC)	0人
8310/3 腎細胞癌	73人
8260/3 乳頭状腎細胞癌	5人
8120/3 浸潤性尿路上皮癌	4人
8130/2 非浸潤性乳頭状尿路上皮癌	22人
9590/3 悪性リンパ腫	0人
8070/3 扁平上皮癌	1人
8380/3 類内膜癌, 類内膜腺癌	1人
8441/3 漿液性腺癌, 漿液性嚢胞腺癌	0人
8480/3 粘液性腺癌	1人
8700/3 悪性褐色細胞腫	0人
8936/3 胃腸管間質腫瘍, 悪性(GIST)	2人
9680/36 ひまん性大細胞型リンパ腫	0人
その他	109人
無回答	123人

表56 ICD-Oコード別発見癌一覧  
(男女計, 平成29年度)

重複癌有の場合の診断名①(局在コード)	
C22.0 (肝実質 肝細胞癌, 肝芽腫, 肝肉腫など)	0人
C25.1 膵体部	0人
C25.2 膵尾部	0人
C64.9 腎(腎細胞がんなど)	1人
C56.9 卵巣	0人
C16.2 胃体部	0人
C16.9 胃部位不明(部位を特定できない場合)	0人
C18.2 上行結腸	1人
C18.6 下行結腸	0人
C18.7 S状結腸	0人
その他	4人

重複癌有の場合の診断名①(形態コード)	
8170/3 肝細胞癌(画像所見のみで付してよい)	0人
8140/3 腺癌	2人
8310/3 腎細胞癌	1人
8380/3 類内膜癌, 類内膜腺癌	0人
その他	3人

重複癌有の場合の診断名②(局在コード)	
	0人

重複癌有の場合の診断名②(形態コード)	
	0人

表57 平成29年度 消化器がん検診全国集計

胃がん検診	A	B	C	D	E	B/A	C/B	D/A	D/B	E/D	
	受診者数	要 精検者数	精検 受診者数	胃癌 発見数	D票 回収数	要 精検率	精検 受診率	胃癌 発見率	適中度	D票 回収率	
C I票 胃X線対象区分											
全 国	4,632,343	250,294	167,094	3,349	2,750	5.4	66.8	0.072	1.34	82.1	
支 部 別	北海道	205,044	12,502	9,456	186	186	6.1	75.6	0.091	1.49	100.0
	東 北	891,284	53,089	42,062	980	882	6.0	79.2	0.110	1.85	90.0
	関東甲信越	1,050,466	58,372	38,606	833	632	5.6	66.1	0.079	1.43	75.9
	東海北陸	684,432	37,905	22,228	310	241	5.5	58.6	0.045	0.82	77.7
	近 畿	746,090	34,766	17,032	344	228	4.7	49.0	0.046	0.99	66.3
	中国四国	388,908	19,126	13,903	324	219	4.9	72.7	0.083	1.69	67.6
	九 州	666,119	34,534	23,807	372	362	5.2	68.9	0.056	1.08	97.3
北 海 道	北海道	205,044	12,502	9,456	186	* 186	6.1	75.6	0.091	1.49	100.0
東 北	青 森	136,707	8,676	6,612	138	129	6.4	76.2	0.101	1.59	93.5
	岩 手	185,929	9,549	7,417	174	170	5.1	77.7	0.094	1.82	97.7
	秋 田	* 78,858	5,595	4,151	95	73	7.1	74.2	0.120	1.70	76.8
	宮 城	183,635	10,413	9,524	340	277	5.7	91.5	0.185	3.27	81.5
	山 形	224,366	14,447	10,898	178	* 178	6.4	75.4	0.079	1.23	100.0
	福 島	81,789	4,409	3,460	55	* 55	5.4	78.5	0.067	1.25	100.0
関 東 甲 信 越	茨 城	132,851	9,669	7,036	134	118	7.3	72.8	0.101	1.39	88.1
	群 馬	48,939	4,386	2,451	54	* 54	9.0	55.9	0.110	1.23	100.0
	栃 木	48,190	2,091	1,334	24	* 24	4.3	63.8	0.050	1.15	100.0
	埼 玉	7,676	322	252	12	* 12	4.2	78.3	0.156	3.73	100.0
	千 葉	126,540	8,031	6,026	123	118	6.4	75.0	0.097	1.53	95.9
	東 京	175,343	6,187	2,956	44	* 44	3.5	47.8	0.025	0.71	100.0
	神奈川	136,035	6,749	2,104	36	21	5.0	31.2	0.026	0.53	58.3
	山 梨	13,706	888	710	8	* 8	6.5	80.0	0.058	0.90	100.0
	長 野	73,183	6,221	4,639	57	7	8.5	74.6	0.078	0.92	12.3
	新 潟	288,003	13,828	11,098	341	226	4.8	80.3	0.118	2.47	66.3
東 海 北 陸	富 山	72,378	3,841	2,798	56	56	5.3	72.8	0.077	1.46	100.0
	石 川	82,838	4,973	3,829	58	* 58	6.0	77.0	0.070	1.17	100.0
	福 井	24,928	1,268	603	15	0	5.1	47.6	0.060	1.18	0.0
	静 岡	166,199	8,269	5,462	65	* 65	5.0	66.1	0.039	0.79	100.0
	愛 知	187,037	11,774	4,583	50	23	6.3	38.9	0.027	0.42	46.0
	三 重	48,149	1,671	1,305	15	4	3.5	78.1	0.031	0.90	26.7
	岐 阜	102,903	6,109	3,648	51	35	5.9	59.7	0.050	0.83	68.6

胃がん検診		A	B	C	D	E	B/A	C/B	D/A	D/B	E/D
		受診者数	要 精検者数	精検 受診者数	胃癌 発見数	D票 回収数	要 精検率	精検 受診率	胃癌 発見率	適中度	D票 回収率
		C I 票 胃X線対象区分				X線造影					
近畿	滋賀	85,725	3,346	1,956	34	4	3.9	58.5	0.040	1.02	11.8
	奈良	26,238	1,587	808	25	14	6.1	50.9	0.095	1.58	56.0
	京都	160,527	10,177	2,375	49	3	6.3	23.3	0.031	0.48	6.1
	大阪	291,659	10,885	6,424	134	107	3.7	59.0	0.046	1.23	79.9
	和歌山	14,902	1,088	510	7	5	7.3	46.9	0.047	0.64	71.4
	兵庫	167,039	7,683	4,959	95	※ 95	4.6	64.5	0.057	1.24	100.0
中国 四国	鳥取	540	104	0	0	0	19.3	0.0	0.000	0.00	0.0
	島根	36,957	2,542	1,688	42	29	6.9	66.4	0.114	1.65	69.0
	岡山	82,645	3,222	1,965	46	0	3.9	61.0	0.056	1.43	0.0
	広島	77,009	4,121	2,532	64	58	5.4	61.4	0.083	1.55	90.6
	山口	1,775	162	94	3	3	9.1	58.0	0.169	1.85	100.0
	香川	26,803	1,991	1,905	40	※ 40	7.4	95.7	0.149	2.01	100.0
	徳島	20,668	1,819	1,448	42	※ 31	8.8	79.6	0.203	2.31	73.8
	愛媛	48,551	2,704	2,307	42	※ 42	5.6	85.3	0.087	1.55	100.0
九州	高知	93,960	2,461	1,964	45	16	2.6	79.8	0.048	1.83	35.6
	福岡	327,832	17,091	11,334	181	※ 181	5.2	66.3	0.055	1.06	100.0
	佐賀	26,255	2,363	2,027	18	※ 18	9.0	85.8	0.069	0.76	100.0
	長崎	39,532	3,451	2,232	33	30	8.7	64.7	0.083	0.96	90.9
	熊本	99,180	3,619	2,717	52	※ 52	3.7	75.1	0.052	1.44	100.0
	大分	64,156	2,848	2,227	37	※ 37	4.4	78.2	0.058	1.30	100.0
	宮崎	51,645	2,403	1,727	35	28	4.7	71.9	0.068	1.46	80.0
	鹿児島	21,145	1,713	1,290	11	※ 11	8.1	75.3	0.052	0.64	100.0
沖縄	36,374	1,046	253	5	※ 5	2.9	24.2	0.014	0.48	100.0	

※集計結果がD票回収率>胃癌発見数であったため、数値を修正いたしました。

\*秋田県の受診者数に誤りがありましたので、下記に訂正させていただきます。

秋田 誤 78,858  
正 74,131



表58 平成29年度 消化器がん検診全国集計

大腸がん検診	A	B	C	D	E	B/A	C/B	D/A	D/B	E/D	
	受診者数	要 精検者数	精検 受診者数	大腸癌 発見数	D票 回収数 検便法	要 精検率	精検 受診率	大腸癌 発見率	適中度	D票 回収率	
C I 票											
全 国	5,319,019	312,055	185,593	6,692	4,692	5.87	59.5	0.126	2.14	70.1	
支 部 別	北海道	282,638	20,041	13,386	536	524	7.09	66.8	0.190	2.67	97.8
	東 北	880,266	51,666	36,215	1,350	1,173	5.87	70.1	0.153	2.61	100.0
	関東甲信越	1,594,480	95,352	54,974	2,058	1,010	5.98	57.7	0.129	2.16	49.1
	東海北陸	568,098	31,816	15,158	473	336	5.60	47.6	0.083	1.49	71.0
	近 畿	464,839	24,758	14,582	586	369	5.33	58.9	0.126	2.37	63.0
	中国四国	433,057	25,090	15,299	607	347	5.79	61.0	0.140	2.42	57.2
	九 州	1,095,641	63,332	35,979	1,082	933	5.78	56.8	0.099	1.71	100.0
北 海 道	北海道	282,638	20,041	13,386	536	524	7.09	66.8	0.190	2.67	97.8
東 北	青 森	15,135	790	10	0 <sup>*</sup>	0	5.22	1.3	0.000	0.00	0.0
	岩 手	240,802	11,756	8,313	439	353	4.88	70.7	0.182	3.73	80.4
	秋 田	*111,450	6,800	4,894	188	168	6.10	72.0	0.169	2.76	89.4
	宮 城	79,566	4,525	3,654	185	*185	5.69	80.8	0.233	4.09	100.0
	山 形	227,227	12,848	8,945	229	*229	5.65	69.6	0.101	1.78	100.0
	福 島	206,086	14,947	10,399	309	238	7.25	69.6	0.150	2.07	77.0
関 東 甲 信 越	茨 城	167,520	11,513	8,438	318	276	6.87	73.3	0.190	2.76	86.8
	群 馬	45,218	2,488	1,889	84	76	5.50	75.9	0.186	3.38	90.5
	栃 木	155,895	8,015	4,960	179	151	5.14	61.9	0.115	2.23	84.4
	埼 玉	52,087	3,610	2,512	134	*134	6.93	69.6	0.257	3.71	100.0
	千 葉	113,838	8,128	4,833	137	99	7.14	59.5	0.120	1.69	72.3
	東 京	169,651	10,541	4,202	85	*85	6.21	39.9	0.050	0.81	100.0
	神奈川	262,619	16,186	5,488	193	16	6.16	33.9	0.073	1.19	8.3
	山 梨	133,536	7,880	4,870	161	99	5.90	61.8	0.121	2.04	61.5
	長 野	140,281	9,288	6,042	207	0	6.62	65.1	0.148	2.23	0.0
	新 潟	353,835	17,703	11,740	560	74	5.00	66.3	0.158	3.16	13.2
東 海 北 陸	富 山	2,830	166	95	1 <sup>*</sup>	1	5.87	57.2	0.035	0.60	100.0
	石 川	70,960	3,555	2,535	78	*78	5.01	71.3	0.110	2.19	100.0
	福 井	69,319	3,500	1,812	107	76	5.05	51.8	0.154	3.06	71.0
	静 岡	260,204	13,120	6,407	176	112	5.04	48.8	0.068	1.34	63.6
	愛 知	30,051	2,367	833	13 <sup>*</sup>	13	7.88	35.2	0.043	0.55	100.0
	三 重	22,053	1,274	845	32	0	5.78	66.3	0.145	2.51	0.0
	岐 阜	112,681	7,834	2,631	66	56	6.95	33.6	0.059	0.84	84.8

大腸がん検診		A	B	C	D	E	B/A	C/B	D/A	D/B	E/D
		受診者数	要 精検者数	精検 受診者数	大腸癌 発見数	D票 回収数	要 精検率	精検 受診率	大腸癌 発見率	適中度	D票 回収率
		C I 票									
近畿	滋賀	18,218	1,106	609	31	0	6.07	55.1	0.170	2.80	0.0
	奈良	6,010	152	43	2	* 2	2.53	28.3	0.033	1.32	100.0
	京都	8,021	1,037	480	13	0	12.93	46.3	0.162	1.25	0.0
	大阪	227,535	10,709	6,024	189	* 189	4.71	56.3	0.083	1.76	100.0
	和歌山	25,195	1,613	699	29	17	6.40	43.3	0.115	1.80	58.6
	兵庫	179,860	10,141	6,727	322	161	5.64	66.3	0.179	3.18	50.0
中国四国	鳥取	3,246	320	0	0	0	9.86	0.0	0.000	0.00	0.0
	島根	62,709	3,383	2,088	96	61	5.39	61.7	0.153	2.84	63.5
	岡山	39,235	2,562	548	14	0	6.53	21.4	0.036	0.55	0.0
	広島	78,475	5,432	3,496	154	101	6.92	64.4	0.196	2.84	65.6
	山口	1,788	136	54	1	* 1	7.61	39.7	0.056	0.74	100.0
	香川	21,003	1,224	1,059	45	33	5.83	86.5	0.214	3.68	73.3
	徳島	18,250	1,847	1,165	22	* 22	10.12	63.1	0.121	1.19	100.0
	愛媛	103,515	5,842	4,400	146	100	5.64	75.3	0.141	2.50	68.5
高知	104,836	4,344	2,489	129	29	4.14	57.3	0.123	2.97	22.5	
九州	福岡	477,734	27,009	13,230	395	* 395	5.65	49.0	0.083	1.46	100.0
	佐賀	44,827	3,708	2,258	96	* 96	8.27	60.9	0.214	2.59	100.0
	長崎	51,745	3,236	2,108	83	* 83	6.25	65.1	0.160	2.56	100.0
	熊本	211,860	11,893	8,427	222	103	5.61	70.9	0.105	1.87	46.4
	大分	102,846	5,391	3,767	123	109	5.24	69.9	0.120	2.28	88.6
	宮崎	57,453	4,087	2,409	52	36	7.11	58.9	0.091	1.27	69.2
	鹿児島	64,497	2,969	1,656	48	* 48	4.60	55.8	0.074	1.62	100.0
	沖縄	84,679	5,039	2,124	63	* 63	5.95	42.2	0.074	1.25	100.0

※集計結果がD票回収率>大腸癌発見数であったため、数値を修正いたしました。

\*秋田県の受診者数に誤りがありましたので、下記に訂正させていただきます。

秋田 誤 111,450  
正 111,206